



# EROI 4 FESR

Emilia-Romagna Open Innovation

**Studio di pre-fattibilità sull'evoluzione della piattaforma EROI  
come strumento strategico della Regione Emilia Romagna per la  
costruzione di una community di beneficiari FESR 2021/2027**

**Barbara Busi - ART-ER**  
**[barbara.busi@art-er.it](mailto:barbara.busi@art-er.it)**



**Progetto SAFE-ER**

**Supporto Amministrativo Fondi Europei Emilia-Romagna**

**ASSE 7 – OS7.2. – Azione 7.2.1 – del PON Governance e Capacità Istituzionale 2014-2020**



# Contesto

*Analisi della situazione attuale e  
definizione degli obiettivi strategici*



# Obiettivi della Regione

## Mission

La Regione Emilia Romagna promuove la **coesione economica, sociale e territoriale** riducendo il divario tra i livelli di sviluppo delle diverse aree della Regione.

La capacità di innovare di un territorio è un fattore determinante per tutte le attività di ricerca e sviluppo, quindi di crescita.

## Approccio

Strutturare azioni e policy che promuovano più **innovazione** sul territorio, facendo leva sulle reti di innovatori e infrastrutture a supporto.

Investire nel **creare un ambiente favorevole all'innovazione** affinché gli attori dell'ecosistema possano collaborare, ricevere supporto e generare nuove iniziative.

## Obiettivi

### Più agenti dell'innovazione

Capacità delle organizzazioni di intraprendere un percorso di innovazione (gradi diversi di consapevolezza).

### Più progetti innovativi

Capacità delle organizzazioni di sfruttare meglio le occasioni di innovazione a loro disposizione.

## Bandi FESR - le criticità riscontrate

Le organizzazioni medio piccole presenti sul suolo regionale NON sono sempre in grado di cogliere le molte opportunità messe a disposizione con i bandi FESR. Le motivazioni sono diverse, raggruppabili in tre macroaree.

### Immaginare nuovi progetti

Chi non ha una visione innovativa può avere **difficoltà a immaginare il potenziale di un progetto, o il tipo di proposta** che potrebbe candidare per un bando. Allo stesso tempo, le organizzazioni beneficiarie possono trovarsi a **raccontare il progetto dal mero punto di vista tecnico.**

### Individuare i giusti partner

I bandi possono richiedere la costruzione di una cordata, o di individuare profili specifici che le organizzazioni non sanno dove trovare. La **ricerca dei partner richiede tempo e competenze che non sono sempre disponibili.**

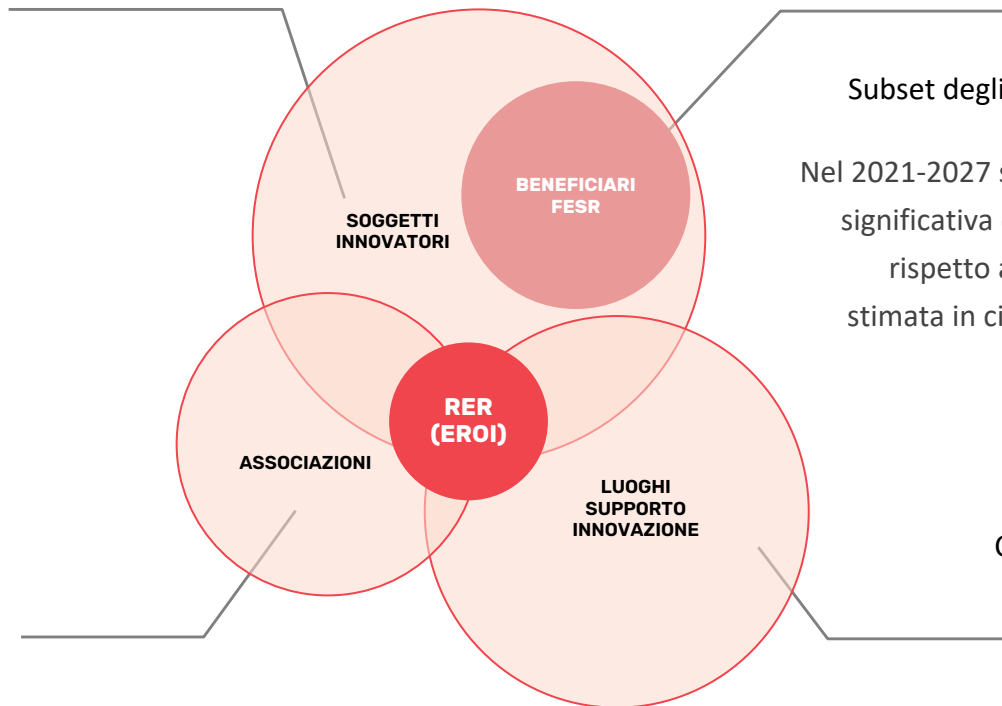
### Gestire processi e procedure

La ricerca delle **informazioni**, la gestione della **partecipazione** e soprattutto le fasi di **rendicontazione e valutazione** sono processi che richiedono un notevole effort di risorse, anche economiche non sempre a disposizione delle organizzazioni.

# Ecosistema dell'innovazione regionale

**Agenti dell'innovazione**  
Grandi aziende  
PMI  
Centri di ricerca  
Università  
Soggetti singoli

**Associazioni**  
Clust-ER  
Confindustria  
Mindsetter



## **Beneficiari FESR**

Subset degli Agenti dell'innovazione

Nel 2021-2027 si prospetta una crescita significativa della popolazione target rispetto al settennio precedente, stimata in circa **1700** organizzazioni.

## **Sostenitori/Asset**

Tecnopoli  
Centri per l'innovazione  
Incubatori  
Acceleratori  
Aree S3

## *La sfida di partenza*

**Come possiamo utilizzare asset già a disposizione della Regione per ridurre le difficoltà individuate e potenziare un mindset di innovazione?**

# La Piattaforma EROI



è una comunità digitale aperta a tutte le persone che vogliono innovare collaborando, trovando soluzioni e scambiando competenze in linea con i principi dell'open innovation. In sintesi EROI:

- ospita una **rete di oltre 4.500 utenti interessati /stakeholder dell'innovazione** già attivi sul territorio e contribuisce ad attrarre e attivarne nuovi e potenziali
- favorisce la **connessione con l'Ecosistema dell'Innovazione** regionale
- è un asset strategico per lo **sviluppo di nuove sinergie e progetti** favorendo **sfide di innovazione aperta** tramite un meccanismo di matching tra aziende proponenti e agenti innovatori e centri di ricerca
- alimenta il dibattito e lo **scambio di competenze** e opinioni su innovazione, nuove tecnologie e business development anche attraverso attività di **animazione territoriale**, eventi di networking, occasioni di formazione



**COMMUNITY DI PERSONE**  
favorisce l'interazione tra persone interessate all'innovazione, non ci sono profili business



**OPEN INNOVATION**  
permette l'attivazione di processi di innovazione aperta



**PIATTAFORMA DIGITALE**  
tool tecnologico per la gestione dell'interazione collaborativa tra persone



**EMILIA-ROMAGNA**  
favorisce la connessione con l'ecosistema dell'innovazione regionale



**FREE OF CHARGE**  
completamente gratuita per ogni iscritto e per tutte le funzionalità



**RIUSO NAZIONALE**  
adattamento di software open source che si sta diffondendo a livello nazionale

# Metodologia

*Attività svolte nel processo del  
analisi del contesto e definizione  
della sfida progettuale*

Progetto realizzato da ART-ER **common**  
con il supporto tecnico di: **ground**





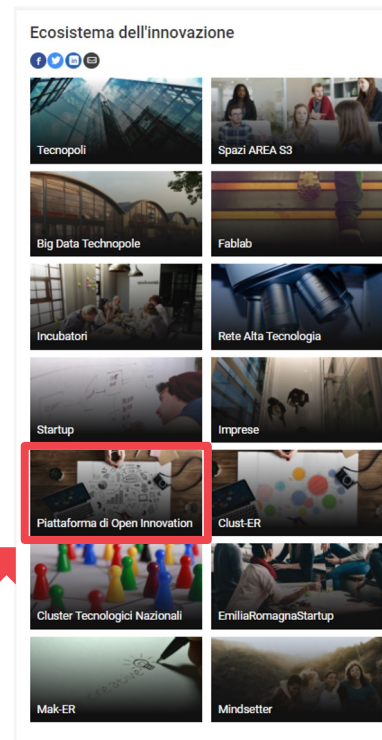
# Il lavoro svolto

Attività di ricerca e analisi:

- Analisi **piattaforma EROI**
- **Benchmarking** piattaforme di innovazione e community in altri contesti
- **11 Interviste con stakeholder** interni ed esterni a RER
- Mappatura della percezione di EROI nell'**ecosistema dell'innovazione** regionale.

Tre tipologie di risorse analizzate:

- **Piattaforme di Open Innovation** sviluppate da altre regioni italiane
- **Piattaforme di networking e Innovazione** dedicate alle organizzazioni
- **Piattaforme di community** in settori diversi, interessanti per osservare interfacce, interazioni e layout.



# Insight

*Cosa è emerso dall'analisi del contesto  
e dalla ricerca con gli stakeholder*



## Insight su dinamiche e flussi di innovazione > Modello logico

I Bandi pubblicati da RER sono di **difficile consultazione/accesso** per le organizzazioni che non hanno già uno storico o uffici dedicati

**PROBLEMA**  
Difficoltà legate a  
burocrazia  
comunicazione



**AZIONE**  
Trovabilità delle  
informazioni e  
chiarezza dei passaggi

Le organizzazioni del territorio non riescono a **immaginare progettualità possibili** per rispondere a bandi che richiedono una visione innovativa

**PROBLEMA**  
Mancanza di  
tempo e stimoli  
adeguati



**AZIONE**  
Filtro preventivo dei  
progetti da cui  
prendere esempio

### OBIETTIVI

Un sistema in cui l'utente può:

- essere esposto a buone pratiche che incentivano un mindset innovatore
- ottenere suggerimenti push su progetti interessanti e complementari

## Insight su dinamiche di networking > Modello logico

L'offerta di networking ed eventi disponibili sul territorio è **frammentata in diversi canali** e risulta dispersiva.

Gli innovatori hanno a disposizione un'ampia offerta di **eventi e possibilità di networking** sul territorio regionale, ma non sanno cosa privilegiare.

**PROBLEMA**  
Overload di possibilità da cogliere

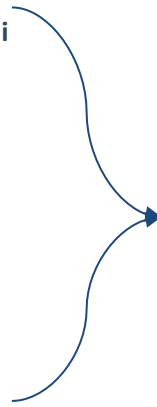


**AZIONE**  
Aggregazione delle informazioni provenienti da fonti diverse

**PROBLEMA**  
Mancanza di tempo da investire



**AZIONE**  
Filtro dei collegamenti e delle opportunità più utili e rilevanti



### OBIETTIVI

Un sistema in cui l'utente può:

- ottenere supporto e guida nelle attività di networking
- Individuare facilmente le organizzazioni e gli innovatori con cui è più utile collegarsi
- avviare conoscenze e collaborazioni finalizzate a partecipazione a bandi specifici

## Insight su accesso a dati e informazioni > Modello logico

La Regione mette a disposizione **informazioni e contenuti** che devono essere esplorate e filtrate dagli utenti.

Le organizzazioni del territorio (sia nella partecipazione a Bandi che nell'operatività quotidiana) mancano di questa **capacità di esplorazione e filtro**

**PROBLEMA**  
Overload  
informativo

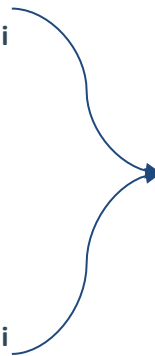


**AZIONE**  
Riorganizzazione e  
centralizzazione  
delle informazioni

**PROBLEMA**  
Mancanza di  
tempo e difficoltà  
a filtrare



**AZIONE**  
Filtro preventivo  
delle informazioni  
utili



### **OBIETTIVI**

Un sistema in cui l'utente può:

- trovare tutte le informazioni, attuali e aggiornate
- navigare le informazioni in modo agile
- filtrare facilmente le informazioni utili
- personalizzare la visualizzazione dei dati

# Dal modello logico alla revisione della sfida progettuale

## RECAP OBIETTIVI

Utilizzare il layer tecnologico per minimizzare l'effort che oggi impedisce alle organizzazioni di innovare come potrebbero.

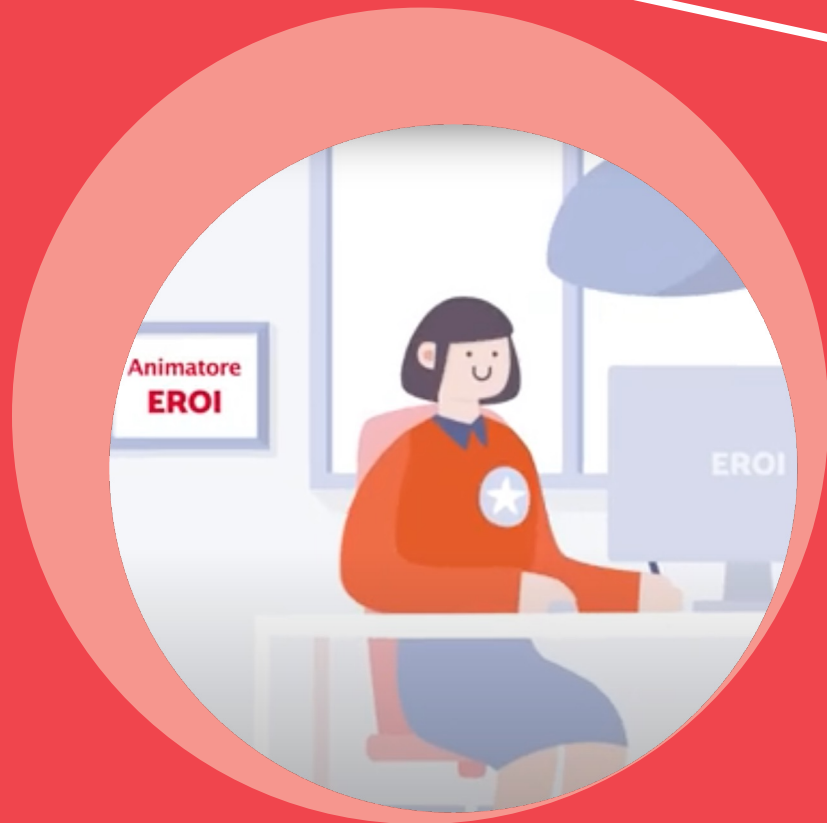
Possiamo agire su:

- **Trovabilità e filtraggio** delle informazioni utili grazie alla personalizzazione
- **Networking guidato** e mirato grazie a servizi specifici di supporto
- **Miglioramento del gradiente di innovazione** grazie all'esposizione diretta a buone pratiche.



# Proposta

*Possibili risposte alle sfide individuate  
per un possibile sviluppo di EROI*



## *La sfida rivisitata*

**EROI può essere la piattaforma per la gestione  
di una community di Beneficiari FESR?**



# Progetto Pilota

## Outcome a breve termine

Potenziare l'esperienza dei beneficiari FESR e validare i risultati funzionalità sviluppate

## Outcome a lungo termine

Sfruttare l'opportunità dei nuovi utenti beneficiari FESR per prototipare un nuovo ruolo per EROI

## MODIFICHE PIATTAFORMA EROI

Identifichiamo un **set minimo di funzionalità trasversali da modificare** nella piattaforma EROI.

Le modifiche sono necessarie per

- rendere attive le funzionalità nuove riservate agli utenti FESR
- fornire un'esperienza utente migliorativa rispetto a quella corrente, che può estendersi parzialmente, per alcune microinterazioni, anche agli altri membri della piattaforma

## SVILUPPO SEZIONE UTENTI FESR

Immaginiamo un **set di funzionalità da sviluppare ad hoc**, riservate solo ai beneficiari FESR, accessibili da un'area specifica.

Dopo una fase di sperimentazione, in un secondo momento:

- **Le funzionalità possono essere estese a beneficiari di altri tipi di bando** (profilati in fase di iscrizione)
- Alcune funzionalità possono essere estese **agli altri membri della piattaforma.**

## Modifiche funzionali

Identifichiamo tre aree specifiche in cui apportare modifiche funzionali al progetto. L'effort è variabile, essendo le prime due aree relative a modifiche strutturali, mentre la terza richiede un effort minore.

### **Ridefinizione procedura di iscrizione e profilazione**

La procedura di iscrizione può essere potenziata separando la fase di iscrizione vera e propria (snella) da quella di profilazione (accessibile in un secondo momento). Possono essere chiesti più dati per consentire una maggiore personalizzazione di ciò che l'utente vede in piattaforma.

### **Modifiche all'Architettura dell'Informazione**

Più la piattaforma si popola di contenuti più diventa essenziale lavorare su tassonomie funzionali a migliorare la trovabilità. Un sistema di metadati definito a monte può essere sia di aiuto per gli utenti, sia consentire al sistema di selezionare set di contenuti da proporre.

### **Ridefinizione del ruolo Animatore → Catalyst**

Per venire incontro alle esigenze di networking mediato occorre investire alcune figure di un ruolo specifico. Possiamo prevedere questo ruolo per gli attuali animatori della piattaforma, che diventano utenti per le nuove funzionalità sviluppate nell'area FESR.

## Sviluppo sezione beneficiario FESR



### Chi è l'utente beneficiario FESR?

Consideriamo **la persona referente per il bando**, ovvero la persona deputata a seguire le procedure di rendicontazione, e che ha interesse nel percorso di innovazione. Può coincidere in certi casi con il referente dell'organizzazione, ma può anche essere una persona diversa, che lavora in un ufficio specifico.

#### SCOPERTA

Riceve una mail che lo invita a iscriversi alla piattaforma. L'aggancio che attrae è la possibilità di restare aggiornati su tutto ciò che riguarda la gestione del bando

#### ISCRIZIONE

Si iscrive come persona fisica, ma specificando l'Organizzazione e selezionando il bando di cui è beneficiario

#### PERSONALIZZA

Seleziona un set di parametri a disposizione per ottenere contenuti filtrati in partenza, e consentire al sistema (e ai Catalyst) di selezionare meglio i contenuti interessanti.

#### AREA FESR

Accede a una sezione che contiene funzionalità specifiche, sviluppate ad hoc per il progetto pilota.

Le funzionalità disponibili sono:

- **Cruscotto amministrativo**
- **Area Storytelling**
- **Area Eventi**
- **Area Bandi e opportunità**
- **Networking guidato**

#### ALTRE FUNZIONI

Può consultare le altre funzionalità disponibili nella piattaforma EROI



UNIONE EUROPEA

Fondo Sociale Europeo  
Fondo Europeo di Sviluppo Regionale



*Agencia per la  
Coesione Territoriale*



Grazie per l'attenzione  
Per informazioni: [barbara.busi@art-er.it](mailto:barbara.busi@art-er.it)

