

Programma Operativo Nazionale Governance e Capacità Istituzionale 2014-2020

AQ DIGITAL TRANSFORMATION LOTTO 5

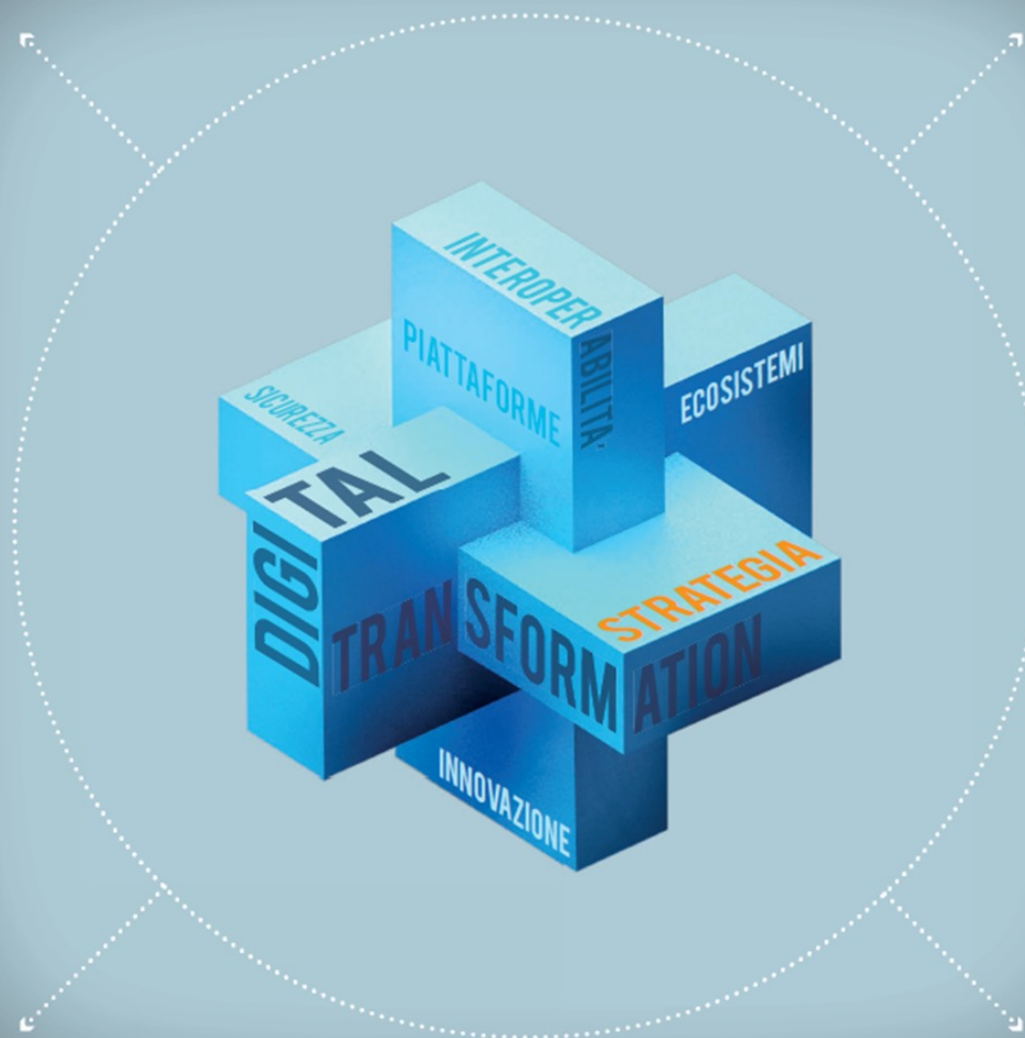
Regione Calabria

Dipartimento “Programmazione Unitaria”

AMA Calabria

Partecipazione all’incontro per la presentazione del Progetto
Safe-ER, organizzato dalla Regione Emilia-Romagna

Bologna, 7 Dicembre 2023



Agenda

1. Le Condizionalità abilitanti 2021-2027: obblighi	3
2. Il progetto AMA Calabria	4
3. Obiettivi	5
4. Attività/risultati attesi/caratteristiche	7
5. Modello di governance	8
6. Elaborazione dati e <i>action plan</i>	9
7. Ambienti e oggetti info-formativi	10
8. Struttura delle Condizionalità abilitanti e il caso della S3	11-12
9. Condizionalità e attuazione del PR Calabria 2021-2023 – S3	13-14
10. I vantaggi di un sistema di <i>Digital Transformation</i> nella verifica del rispetto delle condizionalità abilitanti	15
11. Prossimi passi	16

1. LE CONDIZIONALITÀ ABILITANTI 2021-2027: OBBLIGHI

1. Il soddisfacimento delle condizionalità deve essere garantito **durante l'intero ciclo di programmazione**
2. deve essere soddisfatta **la totalità dei criteri previsti**
3. in caso di mancato adempimento della condizione, **le spese relative a operazioni collegate all'obiettivo specifico**, benché certificabili, **non possono essere rimborsate** allo Stato membro per quanto riguarda la quota UE, **finché l'adempimento non sia certificato dalla Commissione** (*art. 15 Reg. CE 1060/2021*)

2. IL PROGETTO AMA CALABRIA

INQUADRAMENTO → **Progetto AMA • Calabria Regione Calabria • Dipartimento Programmazione Unitaria** finanziato dal **PON GOV** Programma Operativo Nazionale Governance e Capacità Istituzionale 2014/2020

Con il progetto si intende → **Rafforzare le strutture di governo e di gestione dell'Amministrazione proponente nella transizione alla Programmazione 2021-2027**

Avvio del progetto → 5 luglio 2023

Chiusura progetto → 31 dicembre 2023

3. OBIETTIVI 1/2

1. Garantire il **soddisfacimento e il successivo mantenimento** delle seguenti condizioni abilitanti

- **2.5 - Pianificazione aggiornata per gli investimenti richiesti nei settori dell'acqua e delle acque reflue**
- **2.6 - Pianificazione aggiornata della gestione dei rifiuti**
- **3.1 - Pianificazione completa dei trasporti al livello appropriato”**

2. Garantire il **mantenimento** delle seguenti condizioni abilitanti

- **1.1 - Buona governance della Strategia di Specializzazione intelligente nazionale o regionale**
- **2.7 - Quadro di azioni elencate per priorità per le misure di conservazione necessarie, che implicano il cofinanziamento dell'Unione**
- **4.6 - Quadro politico strategico per la sanità e l'assistenza di lunga durata**

3. OBIETTIVI 2/2

Presidiare i processi di disegno, accompagnamento e completamento di strumenti di pianificazione e di governo volti al **raggiungimento e mantenimento delle condizioni abilitanti**, attraverso il ricorso alla task force di esperti messa a disposizione di ciascun Dipartimento

Attivare il monitoraggio puntuale dei singoli criteri delle condizioni abilitanti

Mettere a disposizione informazioni e **dati fruibili, aperti e di facile consultazione**

Costruire un sistema di **formazione/aggiornamento del personale regionale**

4. ATTIVITA'/RISULTATI ATTESI/CARATTERISTICHE

DIGITAL TRANSFORMATION

Modello di Governance a supporto dell'aggiornamento dei piani/programmi regionali con impatto sul mantenimento dei requisiti di condizioni abilitanti/prescrizioni/vincoli/pre condizioni

Supporto all'elaborazione e acquisizione dati ed Action Plan

Produzione di ambienti e oggetti info-formativi

RISULTATI ATTESI

- ✓ Aggiornamento dei Documenti strategici
- ✓ Incremento della percentuale di requisiti che soddisfano i criteri di cui si compone ciascuna delle condizioni abilitanti previste dalla politica di coesione
- ✓ Dotazione di una dashboard, oltre a report e open data
- ✓ Elevazione della conoscenza della Programmazione FESR 2021-2027 e delle condizionalità abilitanti attraverso Oggetti formativi

5. MODELLO DI GOVERNANCE

GLI ELEMENTI DEL PROCESSO DI DEFINIZIONE

1. **capacity building** nell'ambito dei processi di disegno, aggiornamento, revisione dei Piani-Programmi regionali che hanno ricaduta sul soddisfacimento dei criteri delle condizioni abilitanti
2. **ricorso ad attività di assistenza** per il trasferimento di buone prassi
3. **accompagnamento, attraverso l'impegno di figure tecniche specializzate,** all'adeguamento e aggiornamento dei Piani/Programmi Regionali di rilevanza tra i quali: il "Piano regionale degli investimenti (Piano d'Ambito) per la Regione Calabria" (supporto all'aggiornamento/redazione e monitoraggio) e il "Piano Regionale dei rifiuti per la Calabria"

CARATTERISTICHE DEL MODELLO

Flessibilità

Scalabilità

Standardizzazione

Trasparenza

6. ELABORAZIONE DATI E ACTION PLAN

I DATI DI MONITORAGGIO

1. dashboard navigabili che possano concorrere alla generazione di informazioni e conoscenza di interesse per l'Amministrazione per incrementare la capacità di finalizzare le proprie *policy* e le proprie scelte di programmazione, oltre che di controllo sul grado di efficacia.
2. fruibili in modalità aperta (per cittadini e *stakeholder*), nel rispetto dei requisiti e delle caratteristiche dei dati aperti previsti dal CAD e dalla strategia europea per gli open data.



ASSISTENZA SPECIALISTICA

1. progettazione del modello dati
2. definizione dei requisiti funzionali che dovranno essere recepiti dagli strumenti di estrazione ed elaborazione dati
3. definizione dell'*action plan* per la gestione delle casistiche ove le condizioni abilitanti non risultino rispettate

7. AMBIENTI E OGGETTI INFO-FORMATIVI

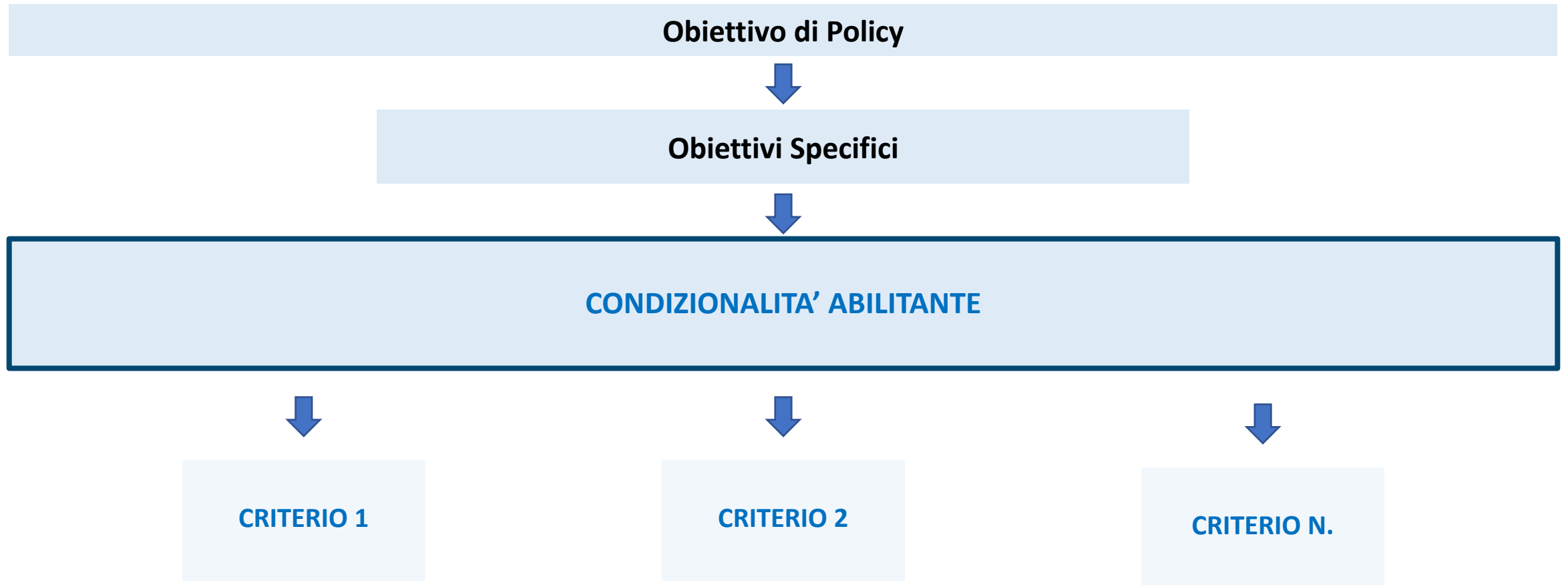
ATTIVAZIONE DI SERVIZI PER LA PRODUZIONE DI “OGGETTI FORMATIVI”

- a. **Erogazione anche in modalità “on line”** (FAD/e-learning)
- b. **Produzione di contenuti formativi (learning object) multimediali e componibili**, per consentire all’utente di costruire, anche autonomamente, diversi percorsi di apprendimento.
- c. **Utilizzo di una piattaforma formativa e di learning object** (o pillole formative) che rendono i percorsi didattici più facilmente memorizzabili e la possibilità di accedere o ri-accedere al contenuto formativo in qualsiasi momento e da diversi device.

TRE FASI

1. Valutazione delle piattaforme di LMS di proprietà/in uso presso l’Amministrazione regionale e relativa verifica di idoneità tecnica/funzionale rispetto agli obiettivi del progetto
2. Definizione dei contenuti e creazione di “cataloghi/palinsesti”
3. Realizzazione degli oggetti formativi e caricamento nella piattaforma informativa, che contestualmente saranno resi disponibili nell’apposita sezione della piattaforma denominata “Calabria-Europa”.

8. STRUTTURA DELLE CONDIZIONALITÀ ABILITANTI 1/2



8. STRUTTURA DELLE CONDIZIONALITÀ ABILITANTI: il caso S3 2/2

Obiettivo di Policy 1 - Un'Europa più intelligente

Obiettivo Specifico RSO1.1 Sviluppare e rafforzare le capacità di ricerca e di innovazione e l'introduzione di tecnologie avanzate sviluppare le competenze per la specializzazione intelligente, la transizione industriale e l'imprenditorialità

Obiettivo Specifico RSO1.4 Sviluppare le competenze per la specializzazione intelligente, la transizione industriale e l'imprenditorialità

Condizione abilitante 1.1 Buona governance della Strategia di Specializzazione intelligente nazionale o regionale

CRITERIO 1
Un'analisi aggiornata delle sfide per la diffusione dell'innovazione e per la digitalizzazione

CRITERIO 2
L'esistenza di istituzioni o enti nazionali o regionali competenti responsabili per la gestione della strategia di specializzazione intelligente

CRITERIO 3
strumenti di sorveglianza e valutazione volti a misurare la performance rispetto agli obiettivi della strategia

CRITERIO 4
Il funzionamento della cooperazione tra stakeholder ("processo di scoperta imprenditoriale")

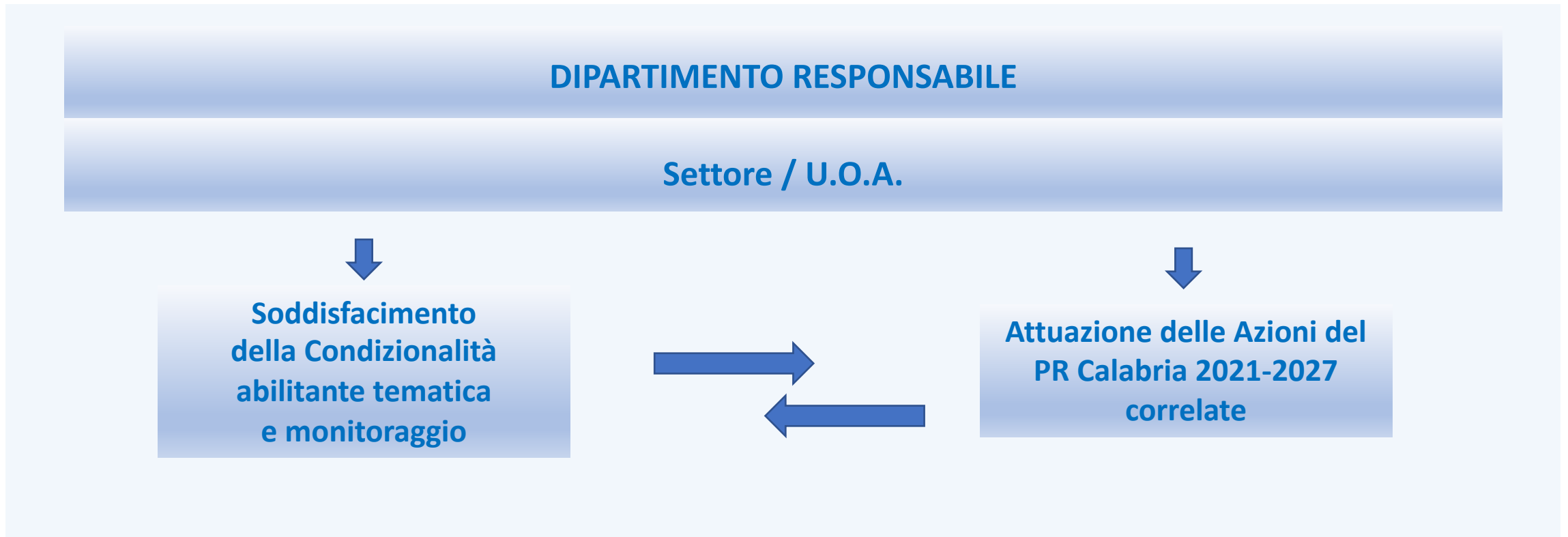
CRITERIO 5
Azioni necessarie per migliorare i sistemi nazionali o regionali di ricerca e innovazione, laddove opportuno

CRITERIO 6
Dove pertinente, azioni a sostegno della transizione industriale

CRITERIO 7
Misure per rafforzare la cooperazione con i partner di altri Stati membri in settori prioritari supportati dalla strategia di specializzazione intelligente

9. CONDIZIONALITÀ E ATTUAZIONE DEL PR CALABRIA 2021-2027 1/2

La **DGR n. 362 del 27 luglio 2023** stabilisce l'Organigramma delle Strutture Amministrative e prevede la **ripartizione delle competenze Dipartimentali** in funzione di ciascuna azione del PR Calabria 2021- 2027



9. CONDIZIONALITÀ E ATTUAZIONE DEL PR CALABRIA 2021-2027: la S3 2/2

Condizione abilitante 1.1 Buona governance della
Strategia di Specializzazione intelligente nazionale o
regionale

Azione 1.1.1 - Sostegno a progetti di attività di ricerca, sviluppo e innovazione, anche in collaborazione con organismi di ricerca, nelle Aree e nelle traiettorie prioritarie della S3

Azione 1.1.2 - Sostegno alla creazione e al consolidamento di start-up innovative a alta intensità di applicazione di conoscenza e alle iniziative di spin-off della ricerca nelle Aree e nelle traiettorie prioritarie della S3

Azione 1.1.3 - Sostegno alla creazione e al consolidamento di start-up innovative a alta intensità di applicazione di conoscenza e alle iniziative di spin-off della ricerca nelle Aree e nelle traiettorie prioritarie della S3

Azione 1.1.4 - Capacità amministrativa direttamente collegata agli investimenti per rafforzare strumenti, competenze e capacità dei soggetti coinvolti nella programmazione, gestione e attuazione della S3

Azione 1.4.1 Competenze per la S3

Dipartimento Sviluppo Economico e
Attrattori Culturali e Dipartimento
Istruzione, Formazione e Pari
Opportunità

Dipartimento Sviluppo Economico e
Attrattori Culturali

Dipartimento Istruzione, Formazione e
Pari Opportunità

Dipartimento Sviluppo Economico e
Attrattori Culturali e Dipartimento
Istruzione, Formazione e Pari
Opportunità

Dipartimento Sviluppo Economico e
Attrattori Culturali

10. I VANTAGGI DI UN SISTEMA DI *DIGITAL TRANSFORMATION* NELLA VERIFICA DEL RISPETTO DELLE CONDIZIONALITÀ ABILITANTI

La procedura per la verifica delle condizioni abilitanti consente di:

- ✓ disegnare un **modello organizzativo convincente**
- ✓ definire un **sistema di procedure efficienti**
- ✓ contribuire all'implementazione e all'**aggiornamento di un sistema di monitoraggio delle condizionalità abilitanti**



Modello organizzativo

- Possibilità di maturare **consapevolezza** del livello di partenza;
- Coinvolgimento;
- **Crescita professionale** e sviluppo del potenziale;



Sistema di procedure

- Ripartizione delle **competenze** in coerenza con l'organigramma;
- Crescita della **capacità attuativa** dell'organizzazione;
- Assegnazione di **specifiche funzioni** ai responsabili;
- Rispetto delle **tempistiche**;
- Aumento della **efficacia delle politiche programmatiche**



Sistema di monitoraggio

- Disponibilità di una **piattaforma per il monitoraggio** delle condizioni abilitanti attraverso una dashboard nella apposita piattaforma «CalabriaEuropa»;
- Sistema di verifica dei requisiti sulle CA che consente l'elaborazione di un'apposita **check-list e di sintesi degli indicatori specifici**;
- **Valutazione e monitoraggio predittivo** delle CA rispetto a ciascun criterio correlato alle azioni del PR;
- Erogazione di reportistica **rapida e ad alta qualità**.

9. I PROSSIMI PASSI

Implementazione del sistema di monitoraggio anche per le condizioni orizzontali



Integrazione delle procedure di gestione attraverso atti amministrativi (Circolari, Delibere, Manuali, etc.)



Previsione di un'apposita struttura organizzativa per la verifica delle condizioni abilitanti



Inserimento della checklist sulle condizionalità abilitanti tra gli strumenti di controllo di I livello desk

Grazie per l'attenzione