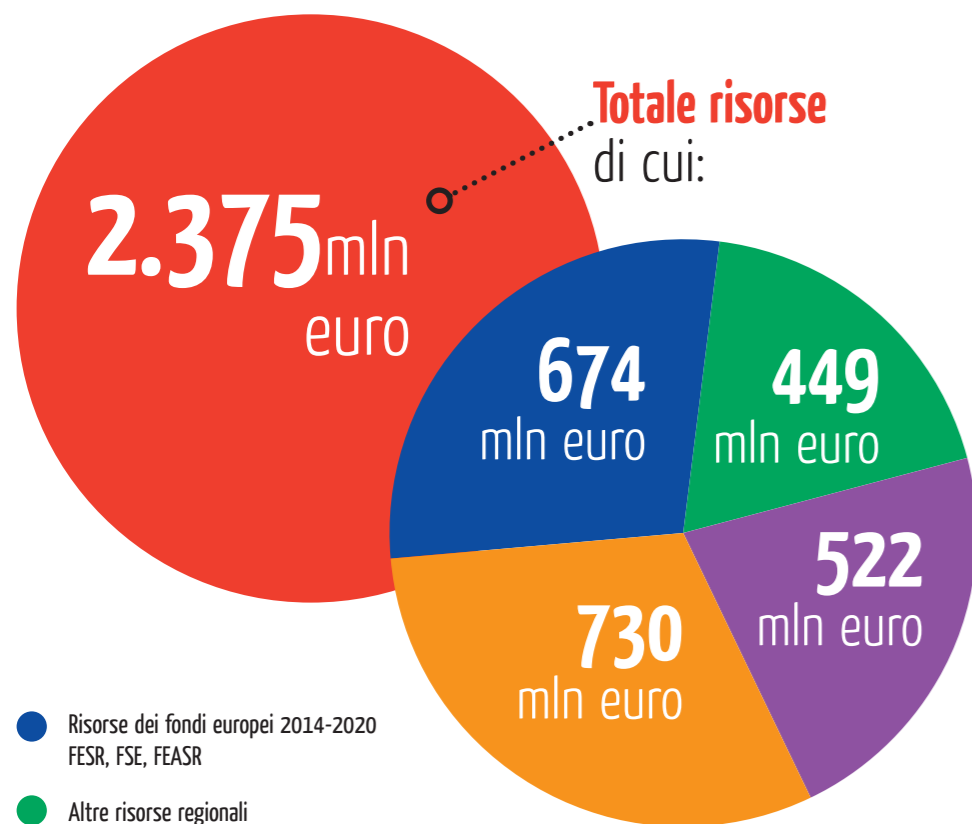


# Le risorse finanziarie

La Regione Emilia-Romagna assegna alla ricerca e all'innovazione un ruolo prioritario. Di seguito gli investimenti previsti per il periodo di programmazione 2015-2020, comprendenti sia le risorse pubbliche (da fondi strutturali o da altre risorse regionali, nazionali ed europee) sia il cofinanziamento privato.



- Risorse dei fondi europei 2014-2020 (FESR, FSE, FEASR)
- Altre risorse regionali
- Ulteriori risorse da Programmi europei e nazionali (Horizon 2020, programmi MIUR e MISE)
- Cofinanziamento privato

In un mondo in continua evoluzione, la **S3** rappresenta una nuova fase di sviluppo: più dinamica e intelligente, più inclusiva, più sostenibile.

Per informazioni e approfondimenti  
[www.regione.emilia-romagna.it/s3](http://www.regione.emilia-romagna.it/s3)



## La S3 - Smart Specialisation Strategy della Regione Emilia-Romagna



# Ricerca e innovazione, opportunità di sviluppo per l'intera società

La Commissione europea ha introdotto nella programmazione dei Fondi 2014-2020 la S3 - Smart Specialisation Strategy, la **strategia di specializzazione intelligente** che ogni Regione attua facendo leva sui propri vantaggi competitivi, per specializzarsi in ambiti di eccellenza.

La S3 della Regione Emilia-Romagna usa la **ricerca** e l'**innovazione** per connettere il sistema produttivo e il sistema della conoscenza.

La S3 rafforza la **competitività** del sistema produttivo e favorisce la **crescita occupazionale**, individuando percorsi di innovazione tecnologica.

## 5 aree di specializzazione per le politiche di innovazione

Pilastri dell'economia regionale

- **AGROALIMENTARE**
- **EDILIZIA E COSTRUZIONI**
- **MECCATRONICA E MOTORISTICA**

Ambiti emergenti ad alto potenziale di espansione

- **INDUSTRIE DELLA SALUTE E DEL BENESSERE**
- **INDUSTRIE CULTURALI E CREATIVE**

## Pilastri dell'economia regionale



Oltre **1 milione** DI **ADDETTI**,  
pari a **circa il 50%** dell'occupazione regionale



**16,7%**  
**AGROALIMENTARE**



**18,8%**  
**EDILIZIA  
E COSTRUZIONI**



**18,2%**  
**MECCATRONICA  
E MOTORISTICA**



**80%** DELLE ESPORTAZIONI REGIONALI

## Ambiti emergenti ad alto potenziale di espansione

Oltre **300.000** **ADDETTI**  
pari a **circa il 15%** dell'occupazione regionale

## 4 priorità strategiche



### Accrescere la competitività delle imprese dell'Emilia-Romagna

Rafforzare la capacità innovativa dei sistemi produttivi stabili e rappresentativi dell'Emilia-Romagna: agroalimentare, edilizia e costruzioni, motoristica e meccatronica.



### Sostenere le aree di specializzazione emergenti

Sviluppare i sistemi produttivi ad alta potenzialità di crescita e portatori di innovazione sociale: industrie della salute e del benessere, industrie culturali e creative.



### Orientare il cambiamento

Aumentare la capacità del sistema regionale di rispondere alle sfide della società per uno sviluppo sostenibile, una vita sana e attiva e la diffusione della società dell'informazione.



### Sviluppare servizi d'eccellenza

Rafforzare il ruolo trainante dei servizi per il sistema produttivo: ICT, logistica, attività a elevata conoscenza.