



PIKKART

Technologies that reinvent your reality.

TELEHEALTH

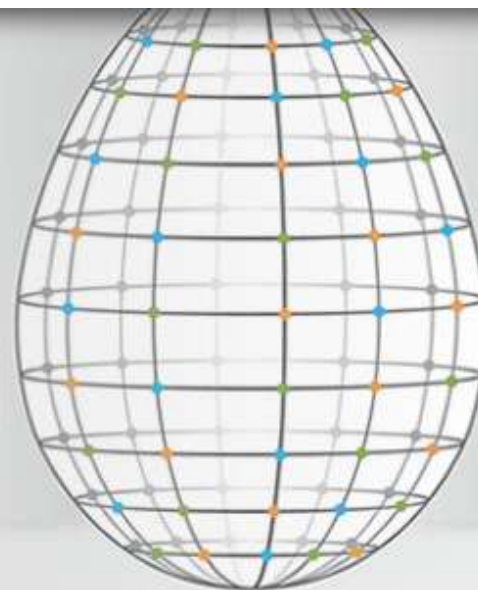
Relatore: Niccolò Barone



PIKKART - About us



CREATIVITÀ E TECNOLOGIA
FANNO NASCERE PROGETTI UNICI.

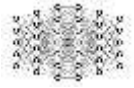


Su di noi - Pikkart è una start-up fondata a Modena nel 2014 da uno staff di professionisti del mondo digitale con diversi anni di solida esperienza maturata lavorando su Progetti di Impresa, leader in Italia nella fornitura di soluzioni software mobile e web-based.

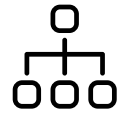
PARTNERSHIP – Pikkart ha un solido rapporto con le università e i centri di ricerca di eccellenza sui temi qui descritti. Negli ultimi 3 anni sono stati realizzati numerosi progetti grazie alla collaborazione con l'Università di Modena e Reggio Emilia (UNIMORE). Il nostro reparto R&D è composto da ricercatori con forti competenze in Computer Vision, Machine Learning e Deep Learning.



AUGMENTED
REALITY



DEEP
LEARNING



AUGMENTED
ASSISTANCE



RECOGNITION
ALGORITHM



APP
DEVELOPMENT

Cosa facciamo?

TELEHEALTH



Contesto e Individuazione del problema:

- Pandemia mondiale Covid-19
- Impossibilità di svolgere visite non urgenti in sicurezza
- Difficoltà per i malati cronici di proseguire nelle terapie
- Percorsi sanitari modificati o interrotti
- Rischio per pazienti e personale

TELEHEALTH



Cos'è TELEHEALTH?

TELEHEALTH è un applicativo software per la realizzazione delle visite ambulatoriali a distanza.

Il sistema di base è costituito da un'applicazione mobile, sviluppata per dispositivi Android e IOS e da una applicazione web accessibile solo al personale sanitario con la quale gestire i propri pazienti e la cronologia delle sessioni di visita -a distanza- verso di essi.

TELEHEALTH offre soluzione al problema della telemedicina attraverso tecnologie innovative, tra cui:

- VIDEOCALL IN REALTIME
- CHAT ASINCRONA & SINCRONA
- ANNOTAZIONI SU IMMAGINI CONDIVISE
- INTEGRAZIONE A QUESTIONARI
- REALTA' AUMENTATA
- RUBRICA OPERATIVA
- INTEGRAZIONE A DISPOSITIVI MEDICI
- etc

TELEHEALTH

THE AUGMENTED TELE-MEDICINE TOOL

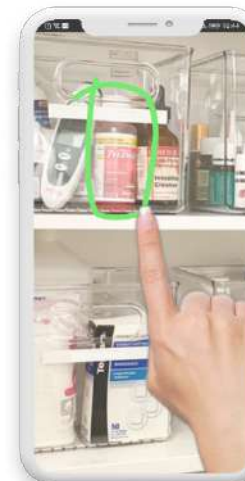
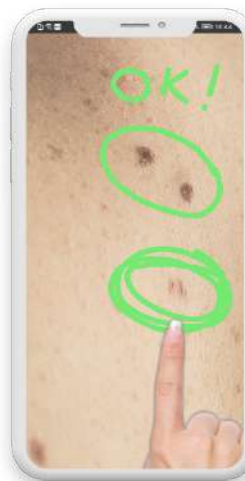
Telehealth si propone come soluzione per permettere al personale sanitario di gestire, curare, monitorare in modo efficiente e sicuro i Pazienti, a distanza e, quindi, attraverso modalità di comunicazione e interazione basata su strumenti digitali e mobile. Questo intervento, più in generale, permette concretamente di limitare le visite in presenza di Pazienti diversi.



Grazie a **Telehealth** si risolvono i problemi da remoto con l'uso dello smartphone o del tablet. Il software di **Realtà Aumentata** consente di intervenire in tempo reale e a distanza per effettuare l'attività di assistenza ambulatoriale programmata. Grazie all'utilizzo di wearable devices il personale sanitario, da remoto, può diagnosticare con esattezza il problema e trovare una soluzione, accorciare i tempi di comprensione del problema ed evitare la presenza presso la struttura sanitaria del Paziente.

TELEHEALTH

Essentials



TELEHEALTH

Contesto di riferimento

- Applicazioni di telemedicina attualmente diffuse, offrono assistenza in modo "asincrono"
- Manca interazione personale
- Manca empatia ed umanizzazione del rapporto



Valore aggiunto di TELEHEALTH

- Interazione sincrona ed asincrona
- migliorano gli aspetti tecnologici di condivisione attraverso la Realtà Aumentata
- personalizzazione delle esigenze proprie della assistenza medico-sanitaria
- efficace e concreta virtualizzazione di ogni generica visita di controllo
- grazie a "Segmentazione delle mani" il medico può fornire istruzioni immediate e intuitive al paziente e viceversa

TELEHEALTH

A stylized illustration of a hand holding a red pencil, drawing a dark road with white dashed lines that curves across the bottom of the page. The background is a solid teal color. At the top, the word 'TELEHEALTH' is written in white capital letters, centered under a horizontal line with three white dots.

Timeline

Timeline prevista +3 m di proroga. Sviluppo e completamento del progetto conclusi con successo.

Obiettivo raggiunto!

Prodotto

Commercializzazione del prodotto nei tempi stabiliti.

Obiettivo raggiunto!

Partner

Partner di rilievo sono risultati essenziali nella creazione e nello sviluppo del progetto. (a.e. UNIMORE, Policlinico di Modena, etc)

Obiettivo raggiunto!

Il Team

«Con il talento si vincono le partite,
ma è con il lavoro di squadra che si
vincono i campionati.»
(Michael Jordan)

Partner:

UNIMORE

UNIVERSITÀ DI MODENA E REGGIO EMILIA

POLICLINICO DI MODENA

AZIENDA OSPEDALIERA UNIVERSITARIA DI MODENA

Pikkart:



Lorenzo Canali
CEO - Administrator



Davide Baltieri
R&D Manager, co-founder,
Visione ArtificialEngineere e 3D
rendering



Giovanni Zuffolini
Responsabile prodotto, CTO,
Coordinator chief, Co-founder



Luca Piccinini
Project Manager, Artificial
Vision & Augmented Reality
Engineer



PIKKART

Technologies that reinvent your reality.

Viale Zucchi 21 41123 Modena (MO)
+39 059 7108549
www.pikkart.com
info@pikkart.com

Il nostro lavoro è stato premiato anche da:



Le nostre tecnologie sono state scelte anche da:

