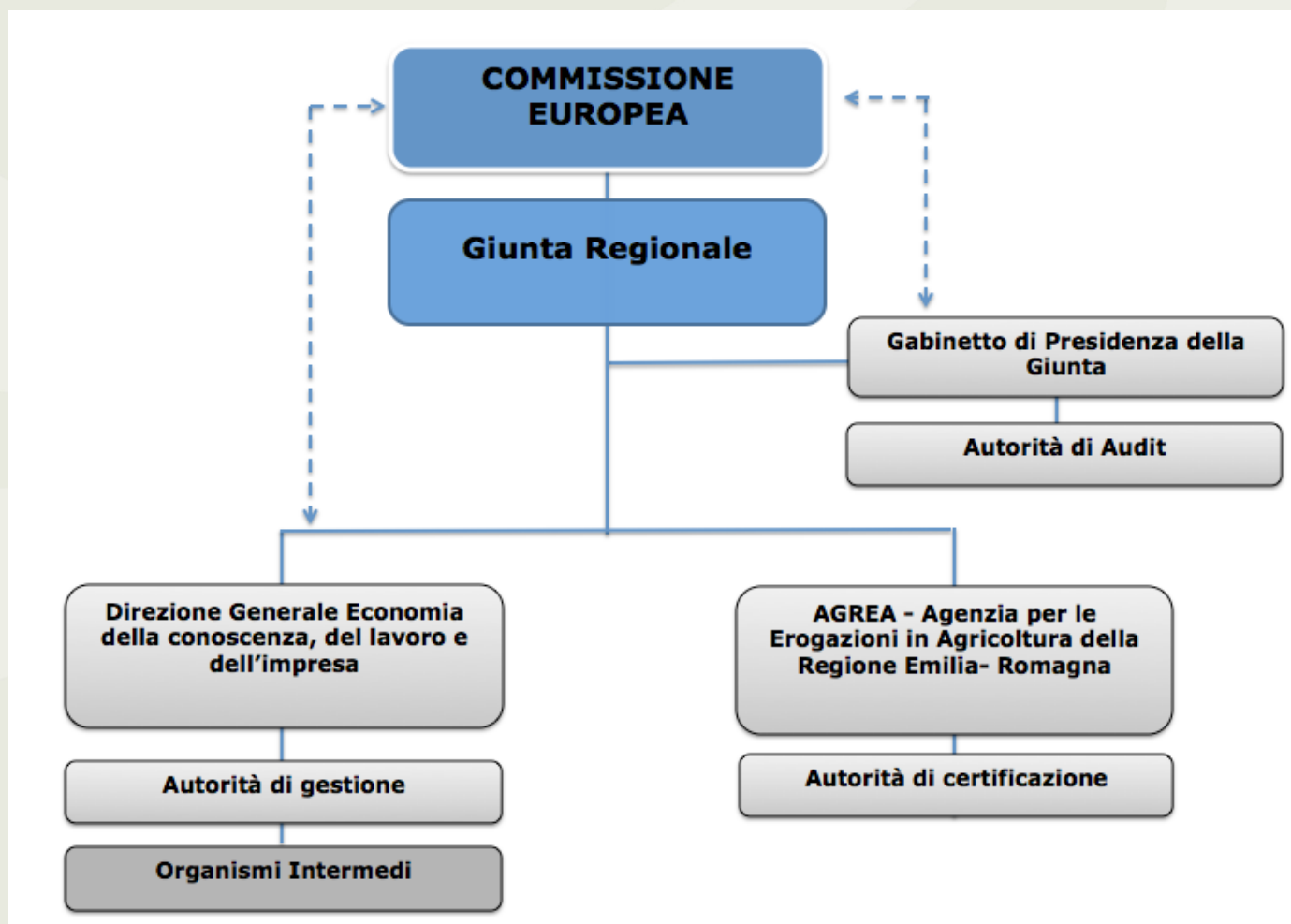


Prime indicazioni sul SIGECO

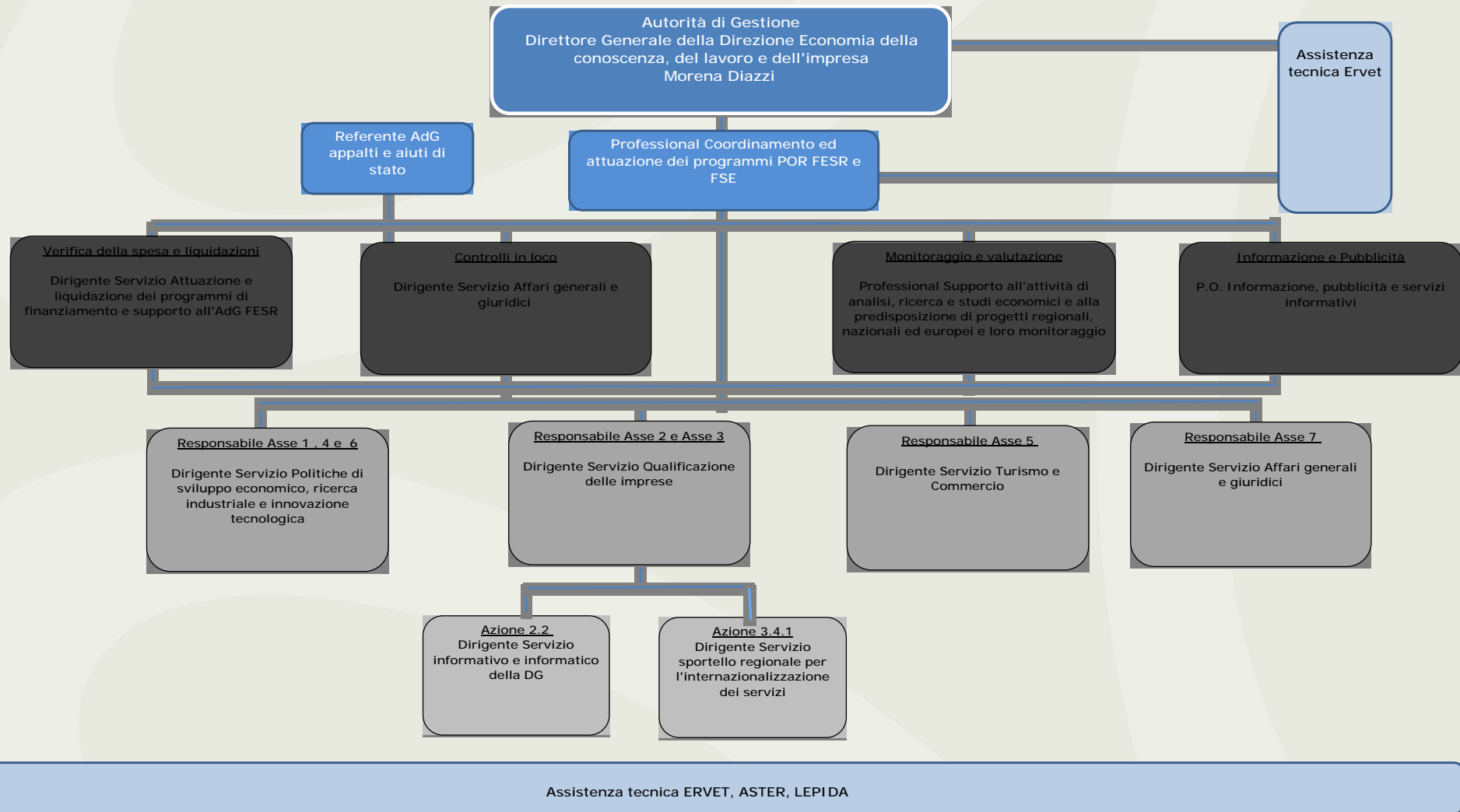
Comitato di Sorveglianza, 19 maggio 2016



Organigramma autorità del Programma



Organigramma dell'AdG



Principio della separazione delle funzioni

- Funzione di concessione
- Funzione di verifiche amministrative e liquidazione dei contributi
- Funzioni di controllo in loco degli interventi

Il sistema informatico SFINGE 2020

- Sistema unico integrato che riguarda le tre Autorità di Gestione, Certificazione, Audit con tre ambienti dedicati comunicanti
- Sistema integrato con il sistema documentale della Regione DOcER e con il sistema di protocollazione e gestione documentale ed in fase di costruzione l'integrazione con il sistema di contabilità regionale (SAP)
- Completamente informatizzate le fasi di presentazione delle domande da parte dei beneficiari e di selezione e valutazione delle operazioni da parte dell'AdG Sistema di monitoraggio. Sono in corso di perfezionamento le fasi di attuazione, controllo e certificazione che si concluderanno entro la fine del 2016

Il processo di accreditamento

- Avvenuto accreditamento dell'Autorità di Audit da parte di IGRUE
- Descrizione del sistema di gestione e controllo attualmente in fase di finalizzazione a conclusione del recente processo di riorganizzazione della RER
- Avviata interlocuzione con l'Autorità di Audit
- Accreditamento delle Autorità di Gestione e di Certificazione previsto entro la fine del 2016

Grazie

Morena Diazzi

www.regione.emilia-romagna.it/fesr

