



# Road Show Smart City Index Emilia-Romagna

Approfondimenti tematici

PIACENZA – 31 Marzo 2017



# SmartER – Smart City Index EY

---

- La città vive, cresce si sviluppa entro i suoi confini amministrativi e anche integrandosi e interagendo con i territori contigui
- Regione ER e EY: misurazione coordinata della smartness di un territorio con approfondimento sul livello provinciale
- Diversi ma coerenti

## 2 obiettivi prioritari

- Quali opportunità e sinergie proprio fuori dalla porta di casa?
- A quando una regione 100% digitale?

# SmartER – la misurazione nei comuni dell’Emilia-Romagna

---

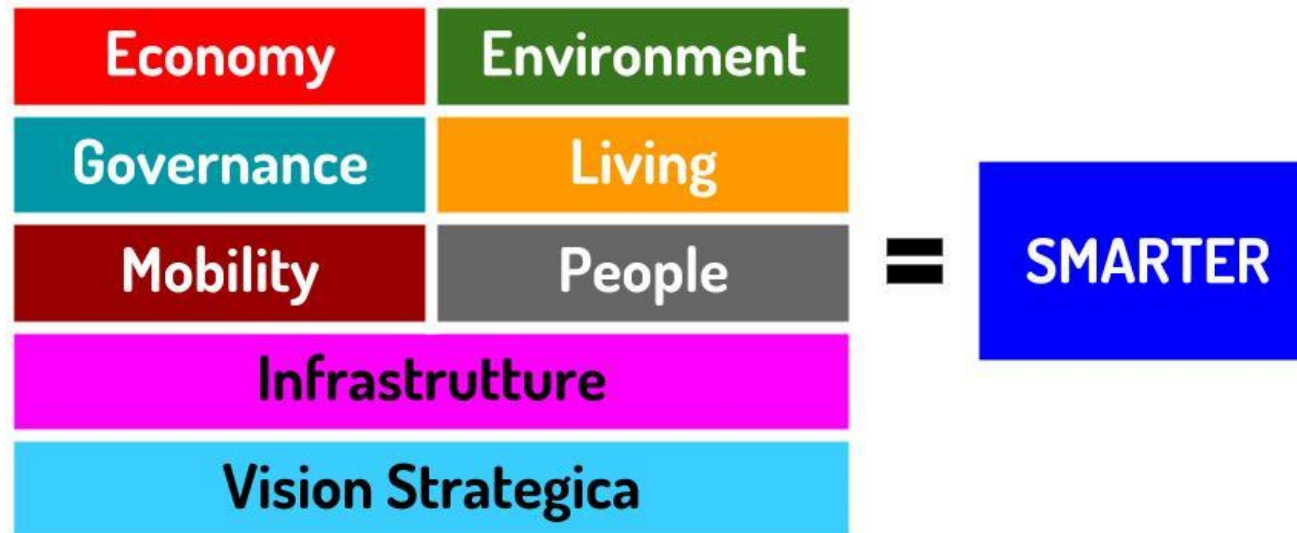
## Smarter

- nasce dall’esigenza di misurare **tutto** il territorio dell’Emilia-Romagna e non solo le città più grandi: i dati sono tutti comunali (due stimati su dato provinciale)
- per integrare diversi aspetti (tecnologici, ambientali, istituzionali) per comprendere chi, cosa e come influenza la smartness di un territorio
- per misurare le evoluzioni nel tempo e valutare gli impatti delle politiche di sostegno all’innovazione

# smartER – STRUTTURA

---

l'indice smartER è strutturato su 100 indicatori per 6 dimensioni verticali e due dimensioni trasversali:



# SmartER – STRUTTURA

L'indice smartER deriva dalla combinazione di:

**INDICATORI DI CONTESTO**

**CONDIZIONI ABILITANTI PER LO SVILUPPO DI UN TERRITORIO SMART**

**INDICATORI SMART**

**ASPETTI INNOVATIVI DEL TERRITORIO**

**INDICATORI SMART  
CITIZENSHIP**

**UTILIZZO DI SERVIZI INTERATTIVI DA PARTE DI CITTADINI E IMPRESE**

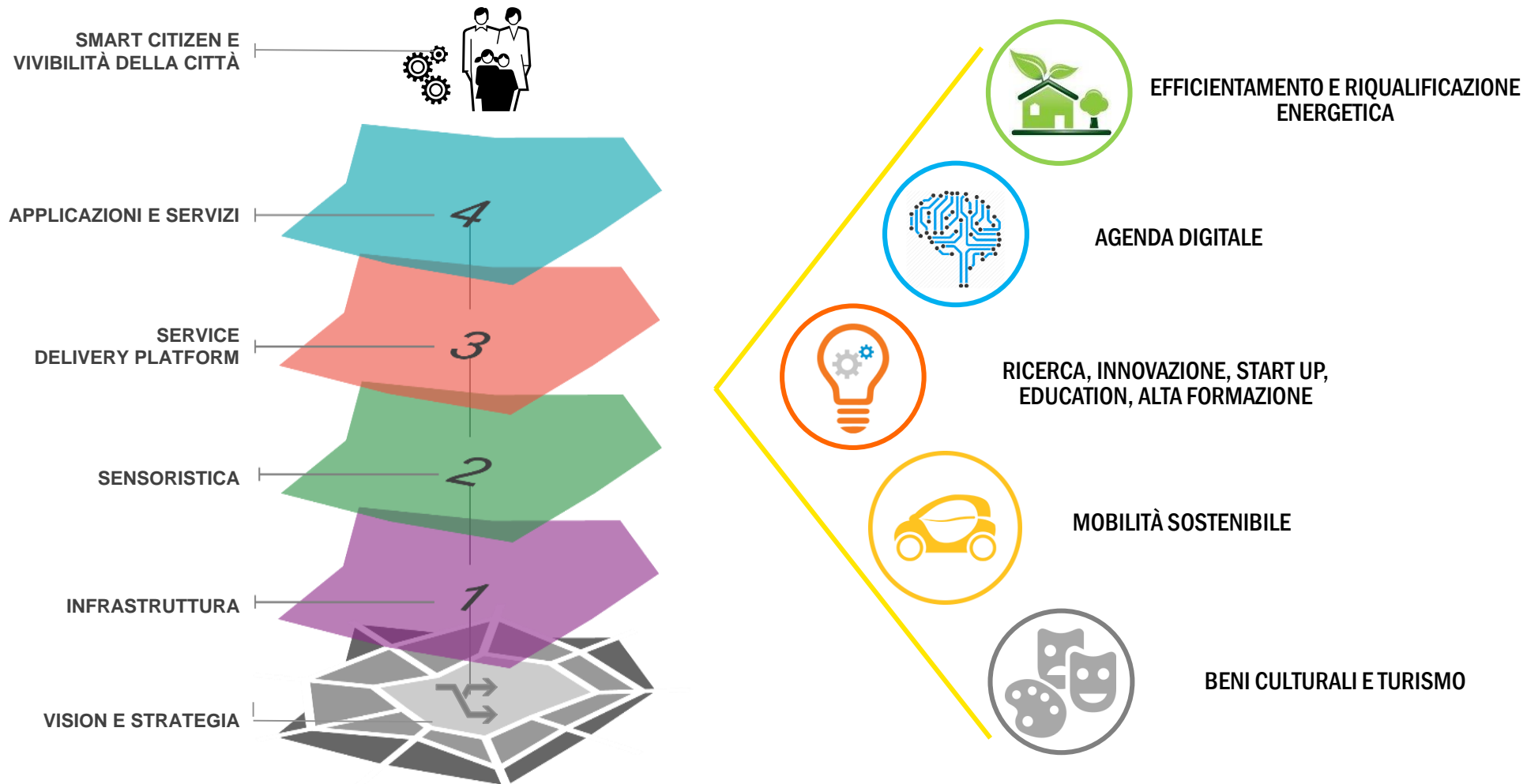
**INDICATORI  
INFRASTRUTTURALI**

**BANDA LARGA PER CITTADINI E IMPRESE, WIFI, ECC.**

**INDICATORI DI VISION  
STRATEGICA**

**ADOZIONE DELL'AGENDA DIGITALE ED ALTRI STRUMENTI DI PROGRAMMAZIONE STRATEGICA**

# Approfondimento sugli ambiti del POR-FESR 2014-2020 Emilia-Romagna

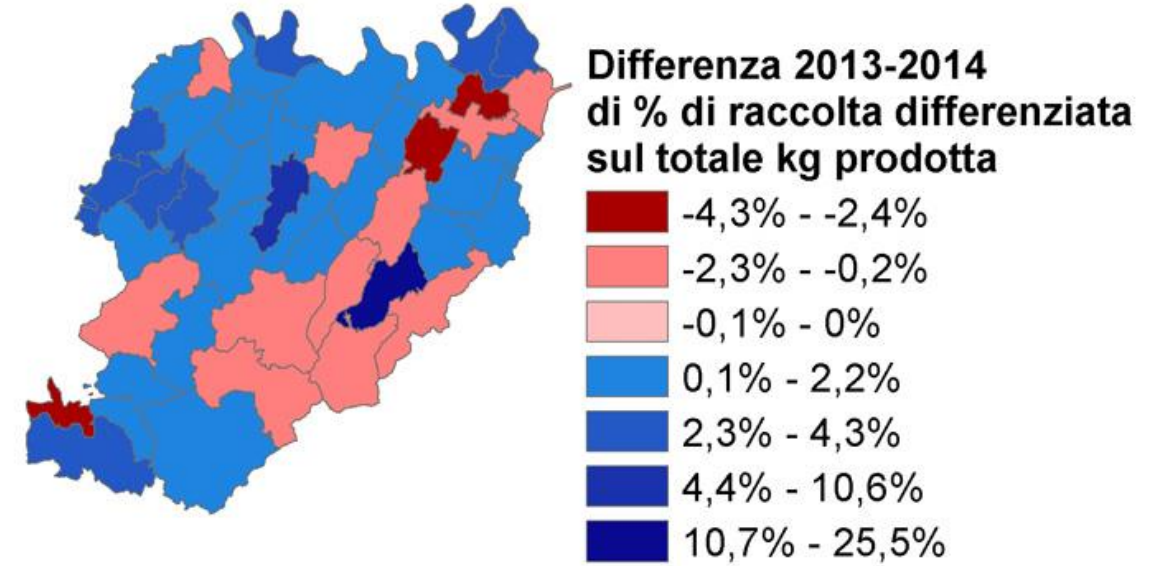
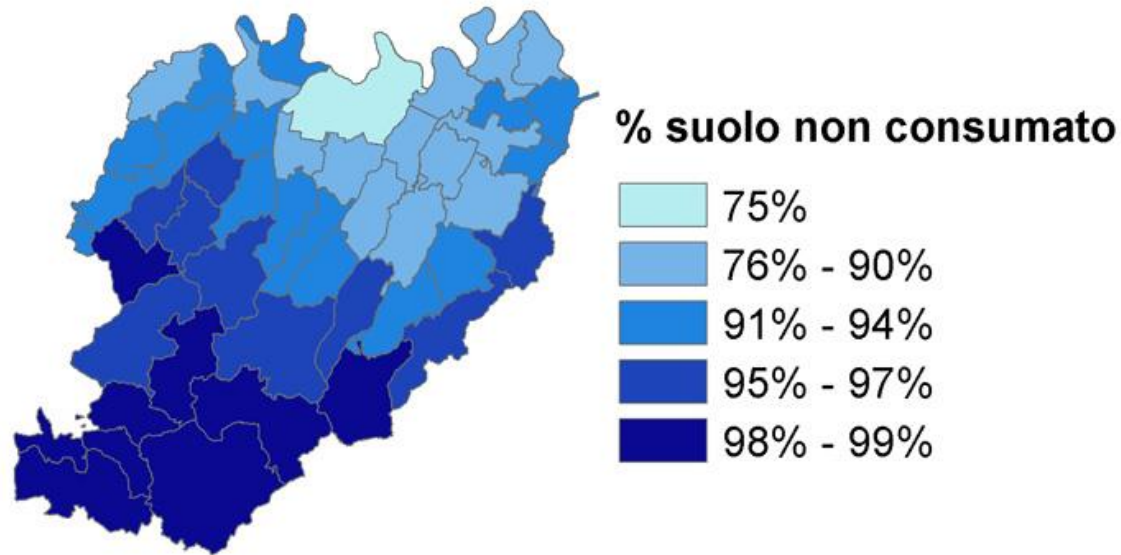




# Suolo non consumato e raccolta differenziata



EFFICIENTAMENTO E RIQUALIFICAZIONE  
ENERGETICA



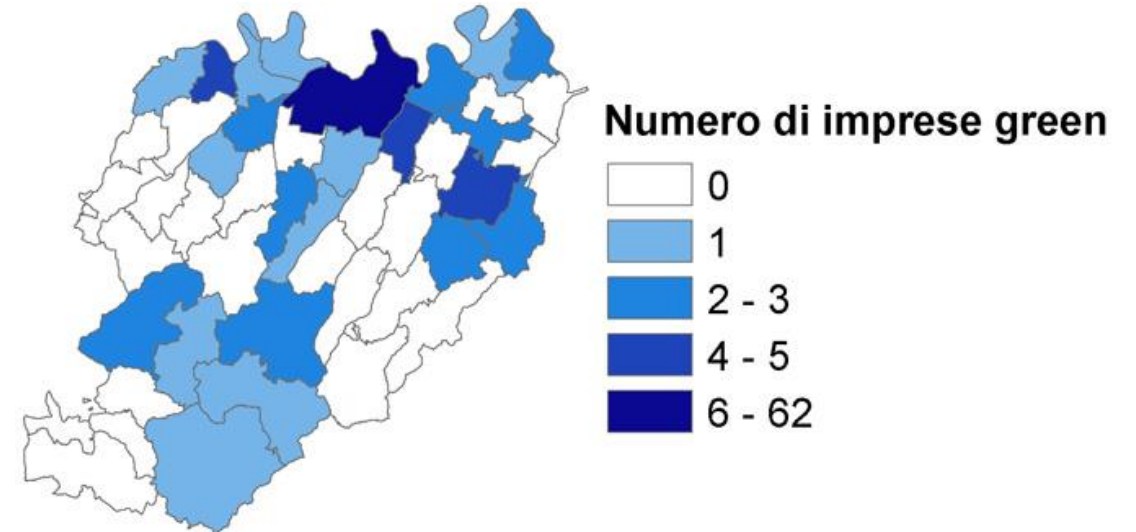
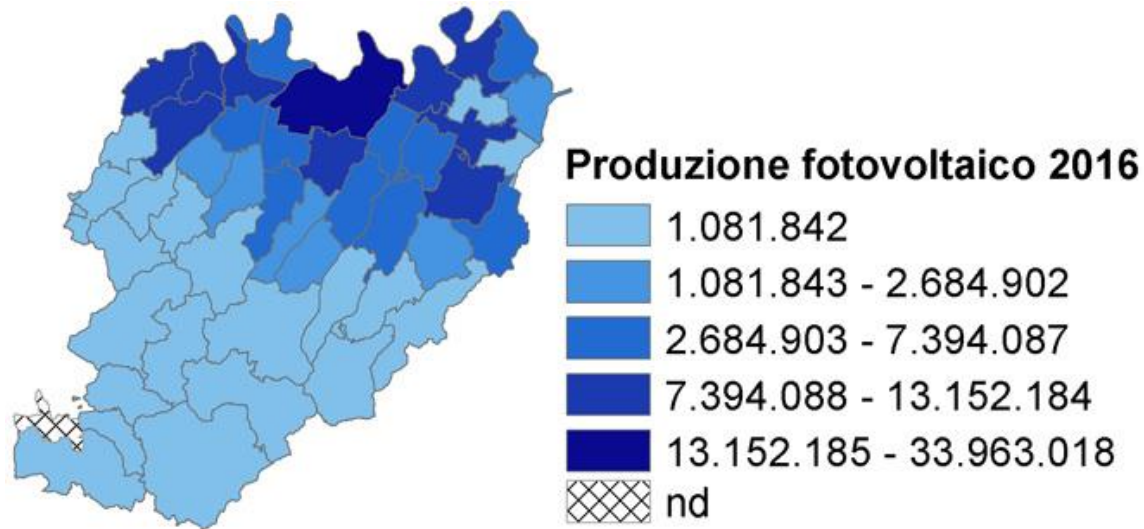
	% suolo non consumato
Comune di Piacenza	75%
Provincia di Piacenza	93%
Regione Emilia Romagna	93%
Fonte: <a href="http://www.consumosuolo.isprambiente.it">http://www.consumosuolo.isprambiente.it</a> , 2015	

	Differenza 2013-2014
Comune di Piacenza	+ 0,45 pp
Provincia di Piacenza	+ 1,32 pp
Regione Emilia Romagna	+ 2 pp
Fonte: ARPAE, Report La gestione dei rifiuti in Emilia Romagna, dati 2013 e 2014	

# Fotovoltaico e imprese green



EFFICIENTAMENTO E RIQUALIFICAZIONE  
ENERGETICA



	kWh totali	Media
Comune di Piacenza	33.963.018	--
Provincia di Piacenza	199.459.450	4.243.818
Regione Emilia Romagna	2.128.955.671	6.412.518

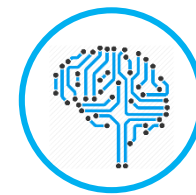
Fonte: <http://www.gse.it/it/Statistiche/Atlasole/Pagine/default.aspx> 2016

	Numero imprese green	Media per Comune
Comune di Piacenza	62	--
Provincia di Piacenza	106	2,21
Regione Emilia Romagna	2.256	6,77

Fonte: Osservatorio GreenER (ERVET per la Regione Emilia-Romagna)



# Banda Larga



**Banda Larga 30Mb (% Unità immobiliari coperte sul totale delle unità immobiliari)**



**Banda Larga 100 Mb (% Unità immobiliari coperte sul totale delle unità immobiliari)**



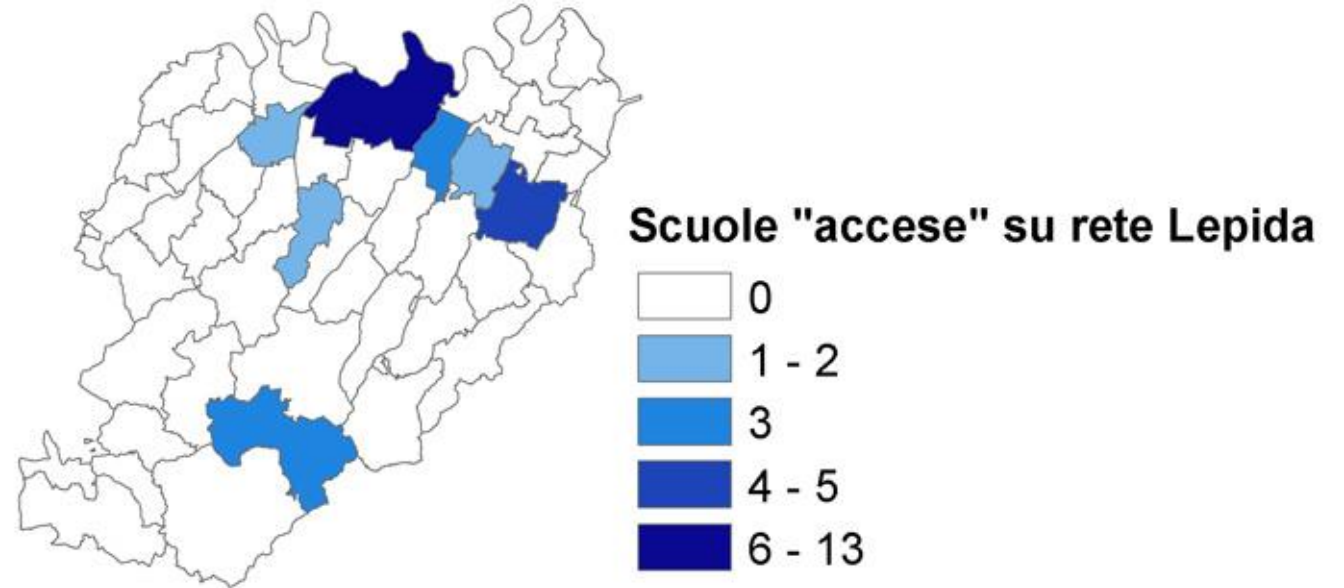
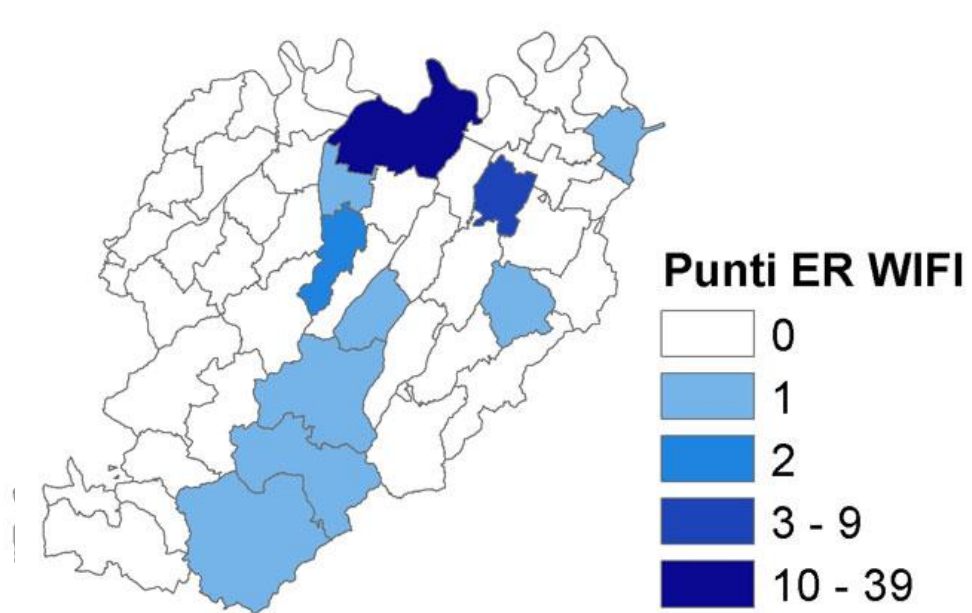
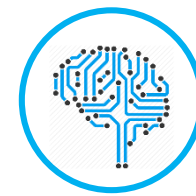
	Numero UI	% sul totale UI
Comune di Piacenza	52.552	77%
Provincia di Piacenza	52.552	28%
Regione Emilia Romagna	1.032.095	37%

Fonte: <http://bandaultralarga.italia.it/> marzo 2015

	Numero UI	% sul totale UI
Comune di Piacenza	0	0%
Provincia di Piacenza	0	0%
Regione Emilia Romagna	270.489	10%

Fonte: <http://bandaultralarga.italia.it/> marzo 2015

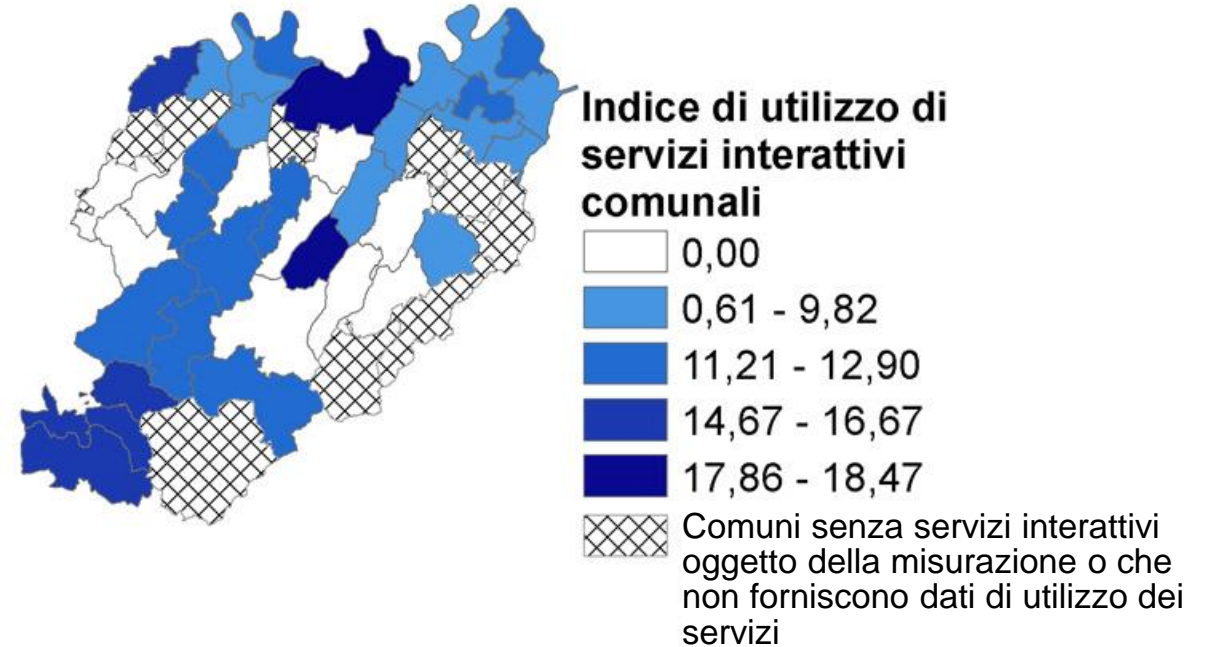
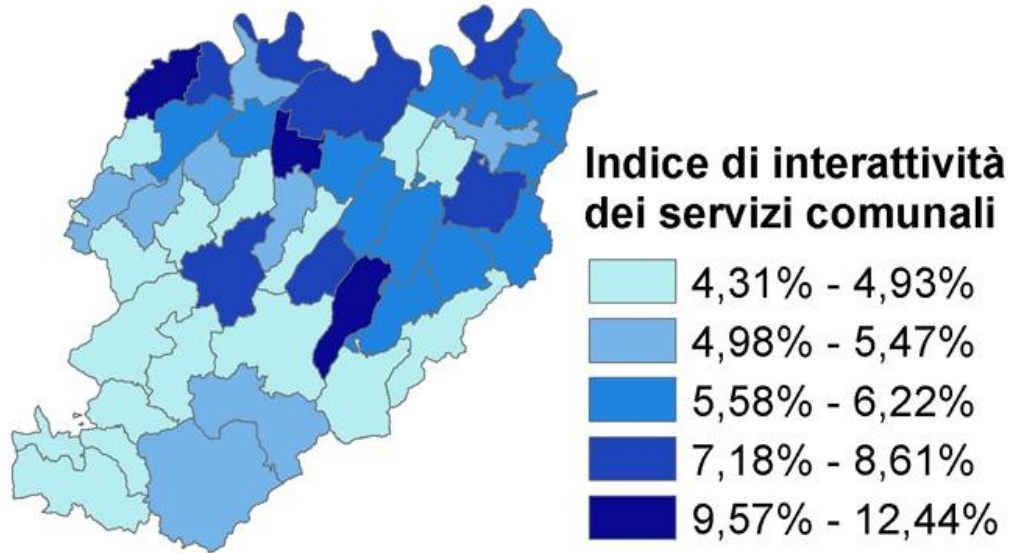
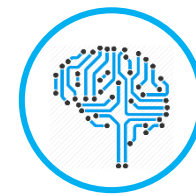
# Wi-fi e scuole «accese»



	Numero punti	Media per Comune
Comune di Piacenza	39	--
Provincia di Piacenza	57	1,19
Regione Emilia Romagna	1.707	5,13
Fonte: Lepida, marzo 2017		

	Scuole «accese»	Media per Comune
Comune di Piacenza	13	--
Provincia di Piacenza	28	0,64
Regione Emilia Romagna	838	2,52
Fonte: Lepida, marzo 2017		

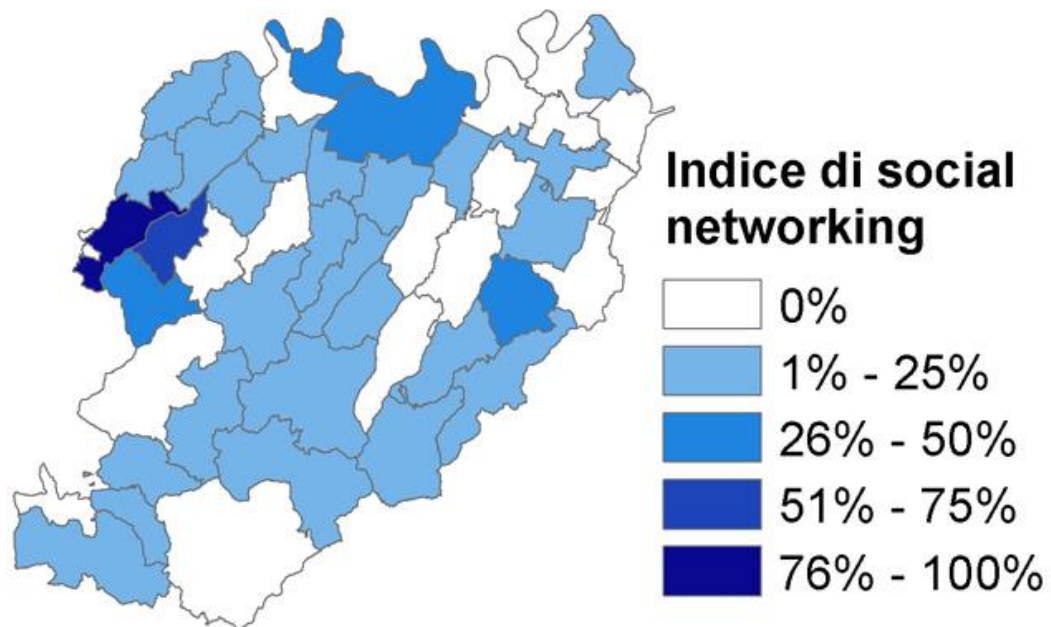
# Offerta e uso di servizi interattivi



	Indice di interattività
Comune di Piacenza	7,44%
Provincia di Piacenza (media)	5,93%
Regione Emilia Romagna (media)	7,31%
Fonte: ERVET per Coordinamento Regionale ADER 2016	

	Indice di utilizzo
Comune di Piacenza	17,86
Provincia di Piacenza (media)	8,52
Regione Emilia Romagna (media)	12,01
Fonte: ERVET per Coordinamento Regionale ADER 2015	

# Presenza dei Comuni nei social network



Social network considerati:

- 1) Facebook
  - 2) Twitter
  - 3) Youtube
  - 4) Altri social:
    - Istantgram
    - Pinterest
    - Google+
    - Flickr
    - Telegram
    - Whastapp
- (indice = somma / 4)

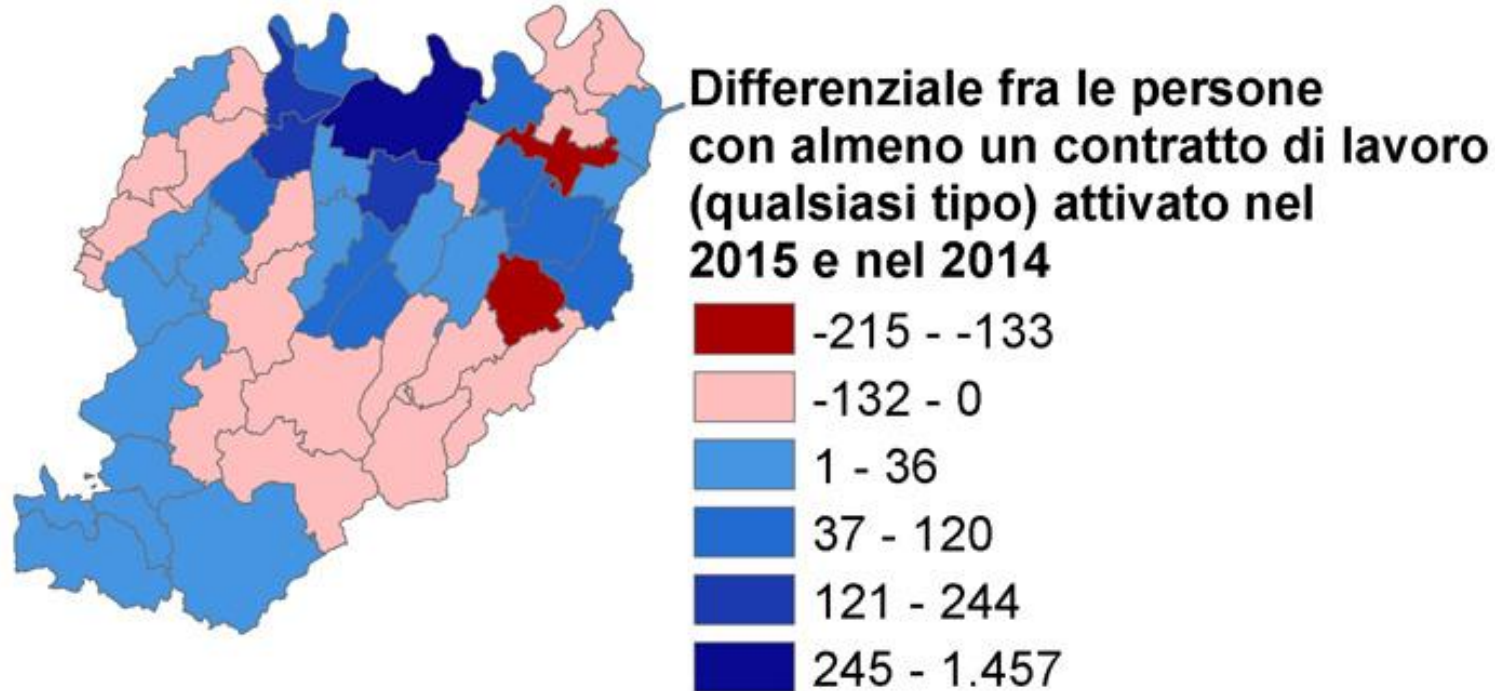
	Indice di social networking
Comune di Piacenza	50%
Provincia di Piacenza (media)	21%
Regione Emilia Romagna (media)	37%
Fonte: ERVET per Coordinamento Regionale ADER 2016	



# Andamento dei contratti di lavoro



RICERCA, INNOVAZIONE, START UP,  
EDUCATION, ALTA FORMAZIONE



	Differenza 2014-2015
Comune di Piacenza	+1.457
Provincia di Piacenza	+2.018
Regione Emilia Romagna	+ 39.388

Fonte: ERVET su dati SILER Emilia-Romagna, 2014 e 2015

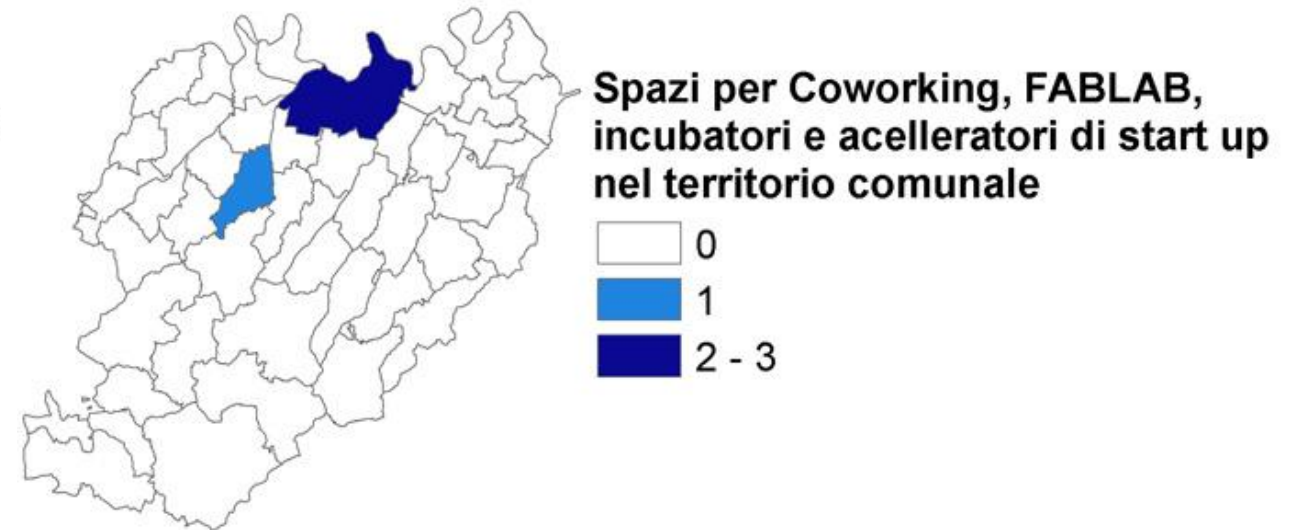
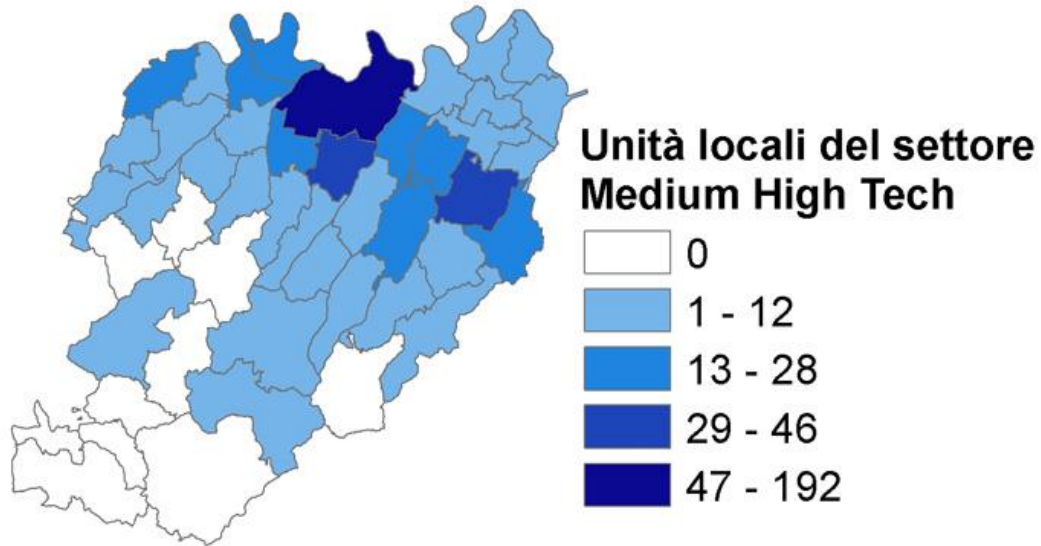


# Settore Medium High Tech

## Spazi di lavoro condivisi ed innovativi



RICERCA, INNOVAZIONE, START UP,  
EDUCATION, ALTA FORMAZIONE



	Unità locali MHT	Media per Comune
Comune di Piacenza	192	--
Provincia di Piacenza	578	12
Regione Emilia Romagna	9.851	30

Fonte: ERVET su dati ASIA 2013 per Coordinamento ADER

	Numero di spazi totali
Comune di Piacenza	3
Provincia di Piacenza	4
Regione Emilia Romagna	88

Fonte: ERVET su fonti varie, 2016

# ZTL e controllo elettronico degli accessi



MOBILITÀ SOSTENIBILE



**Comuni con controllo elettronico della ZTL:**

**Piacenza**

**Fiorenzuola d'Arda**

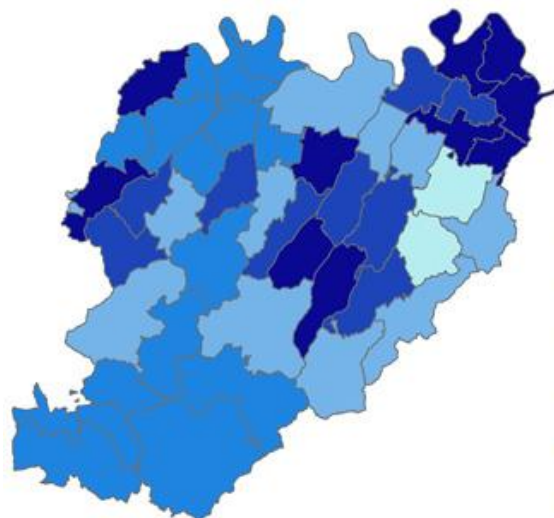
	Presenza della ZTL	Controllo elettronico dei varchi
Comune di Piacenza	Si	Si
Provincia di Piacenza (numero comuni)	3	2
Regione Emilia Romagna (numero comuni)	131	17

Fonte: ERVET per Coordinamento ADER su dati Regione Emilia-Romagna e Ministero trasporti, 2016

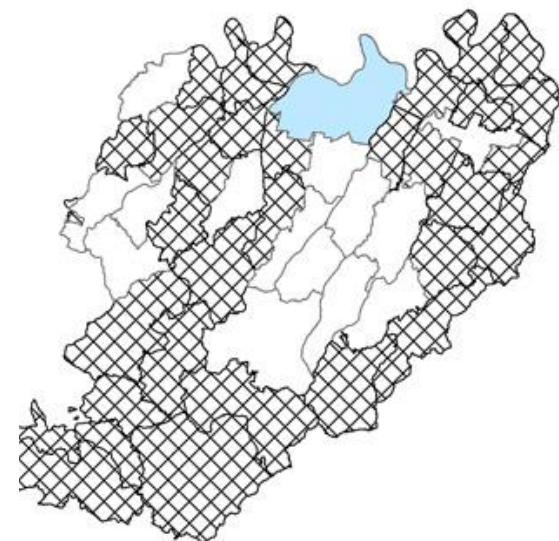
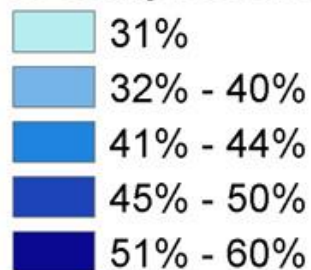
# Servizi interattivi per la mobilità e utilizzo pagamento on line delle multe comunali



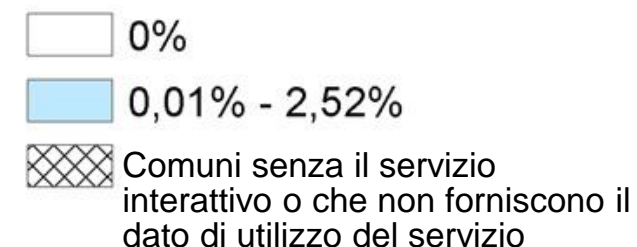
MOBILITÀ SOSTENIBILE



**Servizi interattivi per la mobilità a disposizione dei cittadini su 13 complessivi rilevati**



**Uso del servizio di pagamento on line delle contravvenzioni comunali**

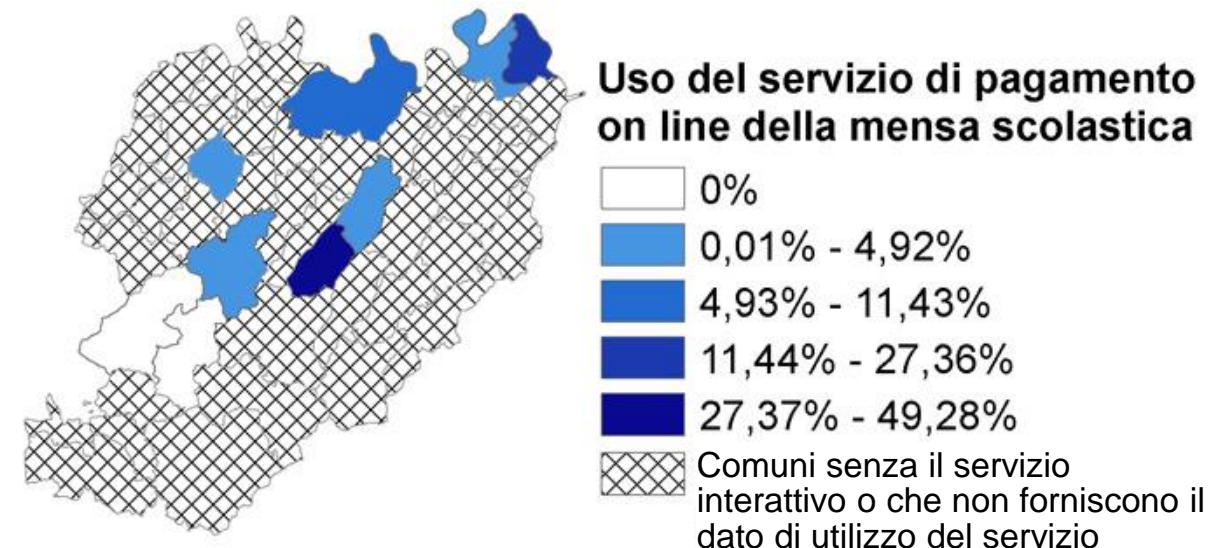
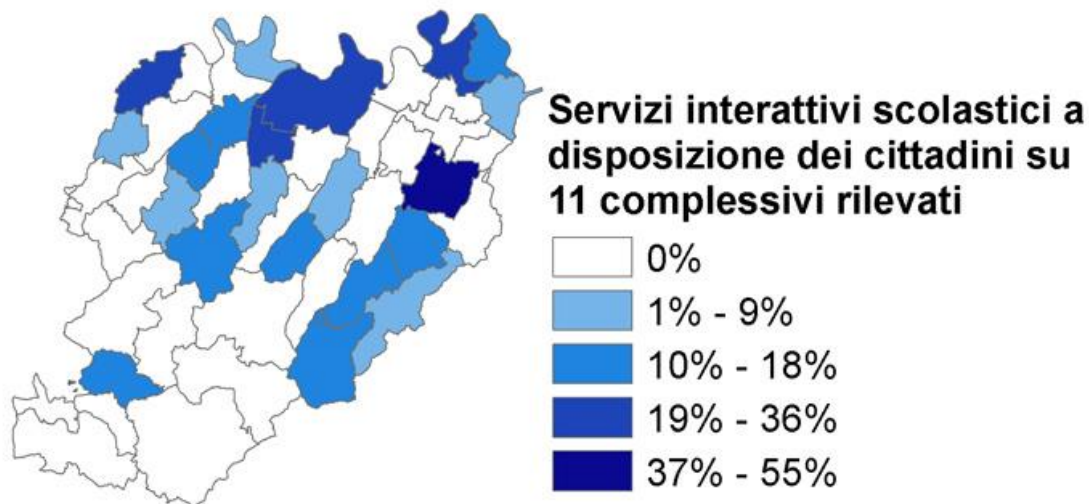


**Nota bene:** il totale dei servizi è diverso nei Comuni senza ZTL e senza strade vicinali

	% su 13
Comune di Piacenza	38%
Provincia di Piacenza (media)	34%
Regione Emilia Romagna (media)	44%
Fonte: ERVET per coordinamento ADER, 2016	

	% di utilizzo sul totale delle multe
Comune di Piacenza	2,52%
Provincia di Piacenza	2,03%
Regione Emilia Romagna	6,02%
Fonte: ERVET per coordinamento ADER, 2015	

# Servizi interattivi scolastici e utilizzo del pagamento on line della mensa



**Nota bene:** il totale dei servizi è diverso nei Comuni senza asilo nido e materne

	% su 11
Comune di Piacenza	27%
Provincia di Piacenza (media)	8%
Regione Emilia Romagna (media)	13%
Fonte: ERVET per coordinamento ADER, 2016	

	% di utilizzo sul totale delle rette
Comune di Piacenza	0,97%
Provincia di Piacenza	1,85%
Regione Emilia Romagna	7,69%
Fonte: ERVET per coordinamento ADER, 2015	



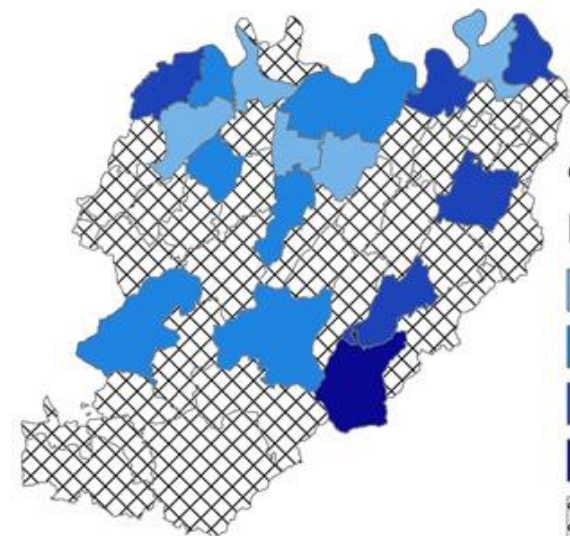
# Alfabetizzazione e facilitazione digitale



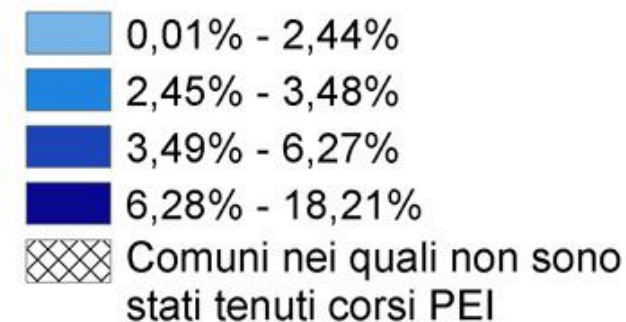
SMART CITIZEN E VISION STRATEGICA



**Presenza di un servizio di facilitazione digitale (PEI)**



**% di cittadini formati con corsi PEI sul totale degli esclusi digitali**



	Facilitazione
Comune di Piacenza	Si
Provincia di Piacenza (numero di Comuni)	3
Regione Emilia Romagna (numero di Comuni)	62
Fonte: Progetto Pane e Internet Regione Emilia Romagna 2016	

	% cittadini formati su totale esclusi digitali
Comune di Piacenza	2,89%
Provincia di Piacenza	2,23%
Regione Emilia Romagna	2,38%
Fonte: ERVET su dati Progetto Pane e Internet Regione Emilia Romagna 2016	





**Comuni che hanno avviato e/o concluso il percorso di adozione dell'Agenda Digitale Locale**

 Si  
 No



**MADLER: Modello partecipato per lo sviluppo di Agende Digitali Locali in Emilia-Romagna**

	Comuni con percorso ADL avviato o concluso
Comune di Piacenza	Si
Provincia di Piacenza (numero di Comuni)	6
Regione Emilia Romagna (numero di Comuni)	107
Fonte: Regione Emilia-Romagna Coordinamento ADER, 2016	

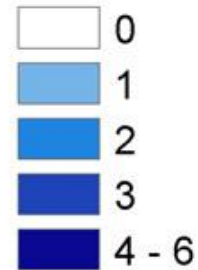
# Partecipazione e cittadinanza attiva



SMART CITIZEN E VISION STRATEGICA



Numero di processi partecipativi avviati dal Comune nell'ultimo triennio (2014-2016)



Comuni in cui sono state attivate iniziative di cittadinanza attiva



	Numero processi partecipativi
Comune di Piacenza	6
Provincia di Piacenza	11
Regione Emilia Romagna	209
Fonte: <a href="http://osservatoriopartecipazioner.rer.ervet.it/">http://osservatoriopartecipazioner.rer.ervet.it/</a> ERVET per RER , 2016	

	Numero di Comuni con iniziative
Comune di Piacenza	Si
Provincia di Piacenza	3
Regione Emilia Romagna	44
Fonte: ERVET per coordinamento ADER, 2016	

---

# AgendaDigitale



<http://digitale.regione.emilia-romagna.it>

[coordinamentoADER@regione.emilia-romagna.it](mailto:coordinamentoADER@regione.emilia-romagna.it)