



Lavoro per te

Campagna di comunicazione

I centri per l'impiego dell'Emilia-Romagna

Agenzia regionale per il lavoro dell'Emilia-Romagna

L'Agenzia regionale per il lavoro dell'Emilia-Romagna (istituita dalla Legge regionale n.13/2015) gestisce e qualifica i servizi per il lavoro per cittadini e imprese.

Mission

- Accoglienza, informazioni e supporto a cittadini/cittadine in cerca di lavoro
- Consulenza e raccordo con il tessuto produttivo per rispondere alle esigenze delle imprese
- Coordinamento dei Centri per l'impiego

I servizi dei Centri per l'impiego

Per le Persone:

- Informazione e accoglienza
- Adempimenti amministrativi (es. rilascio percorso lavoratore, convalida Dichiarazione di Immediata Disponibilità - DID)
- Orientamento professionale
- Accompagnamento nella ricerca di lavoro
- Consulenza sulla mobilità professionale in Europa (rete EURES)
- Consulenza e supporto per lavoro autonomo e avvio d'impresa
- Collocamento mirato per disabili e categorie protette



I servizi dei Centri per l'impiego

Per le Imprese:

- Ricerca di personale (attraverso il portale Lavoro per te)
- Consulenza normativa su collocamento mirato, obblighi e agevolazioni
- Supporto sull'utilizzo del SARE per le Comunicazioni obbligatorie
- Consulenza e accompagnamento per l'attivazione di tirocini formativi



Mappa CPI e CM



Lavoro per te

Portale di servizi e dichiarazione di intenti

Lavoro per te è il portale regionale di servizi per il lavoro rivolto a cittadini e imprese dell'Emilia-Romagna

Ma Lavoro per te è anche una frase che riassume l'impegno quotidiano di chi lavora nei Centri per l'impiego e negli uffici per il collocamento mirato



Le persone al centro della campagna

gli OPERATORI

**il cui compito è capire, indirizzare e accompagnare l'utente, costruendo
insieme un percorso su misura e mai scontato**

gli UTENTI

**con le loro storie reali, le difficoltà e i successi, ognuno con una
situazione diversa
da raccontare e una diversa strada da percorrere**



Un racconto per immagini

La campagna racconterà, attraverso video e interviste, cosa sono, come funzionano e quali servizi offrono i Centri per l'impiego e gli Uffici per il collocamento mirato regionali

Il primo video, diffuso lunedì 13 gennaio sui principali social network, ha messo al centro l'Emilia-Romagna, un territorio dove le professioni tradizionali incontrano ogni giorno la trasformazione digitale, l'innovazione tecnologica e la necessità di processi sostenibili

In questo contesto, l'Agenzia regionale per il lavoro vuole essere punto di riferimento per cittadini e imprese nel mondo del lavoro



Ascolto, empatia, supporto



Ricerca attiva del lavoro, autoimprenditoria



Una campagna cross-channel

Lo spot istituzionale dell'Agenzia regionale per il lavoro è stato diffuso dal 13 al 26 gennaio 2025 attraverso una strategia cross-channel, posizionando inserzioni video su Facebook, Instagram, LinkedIn e Youtube

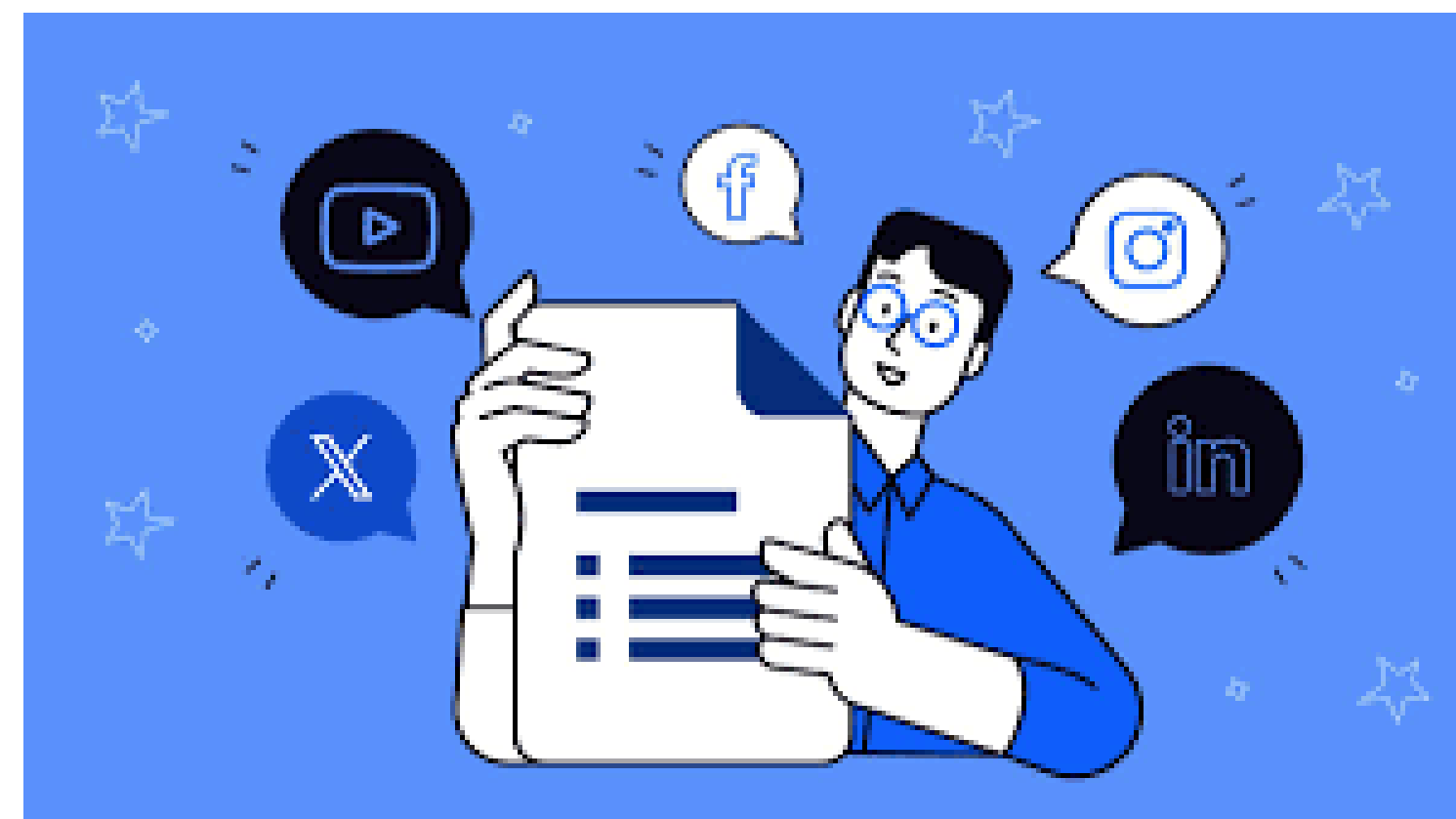
Le campagne hanno indirizzato le inserzioni a un target primario: persone che risiedono e/o frequentano l'Emilia-Romagna di età compresa tra i 18 e i 55 anni



I risultati

La campagna di diffusione del video-spot dell'Agenzia regionale per il lavoro dell'Emilia-Romagna ha ottenuto risultati considerevoli

Le inserzioni sono state visualizzate quasi 6,5 milioni di volte, ottenendo oltre 4,7 milioni di riproduzioni



Lavoro per te

**I Centri per l'impiego e gli Uffici per
il collocamento mirato dell'Agenzia
regionale per il lavoro sono al fianco
di chi cerca e offre lavoro**

Scopri i nostri servizi su www.agenzia lavoro.emr.it