



ATUSS  
#Unione futura

***Presentazione al Comitato di Sorveglianza del PR FESR***

***Classis Ravenna - Museo della Città e del Territorio***

**Daniele Cristoforetti  
Direttore generale**





Unione  
delle  
Terre  
d'Argine

# UNIONEFUTURA



ATUSS  
#Unione futura

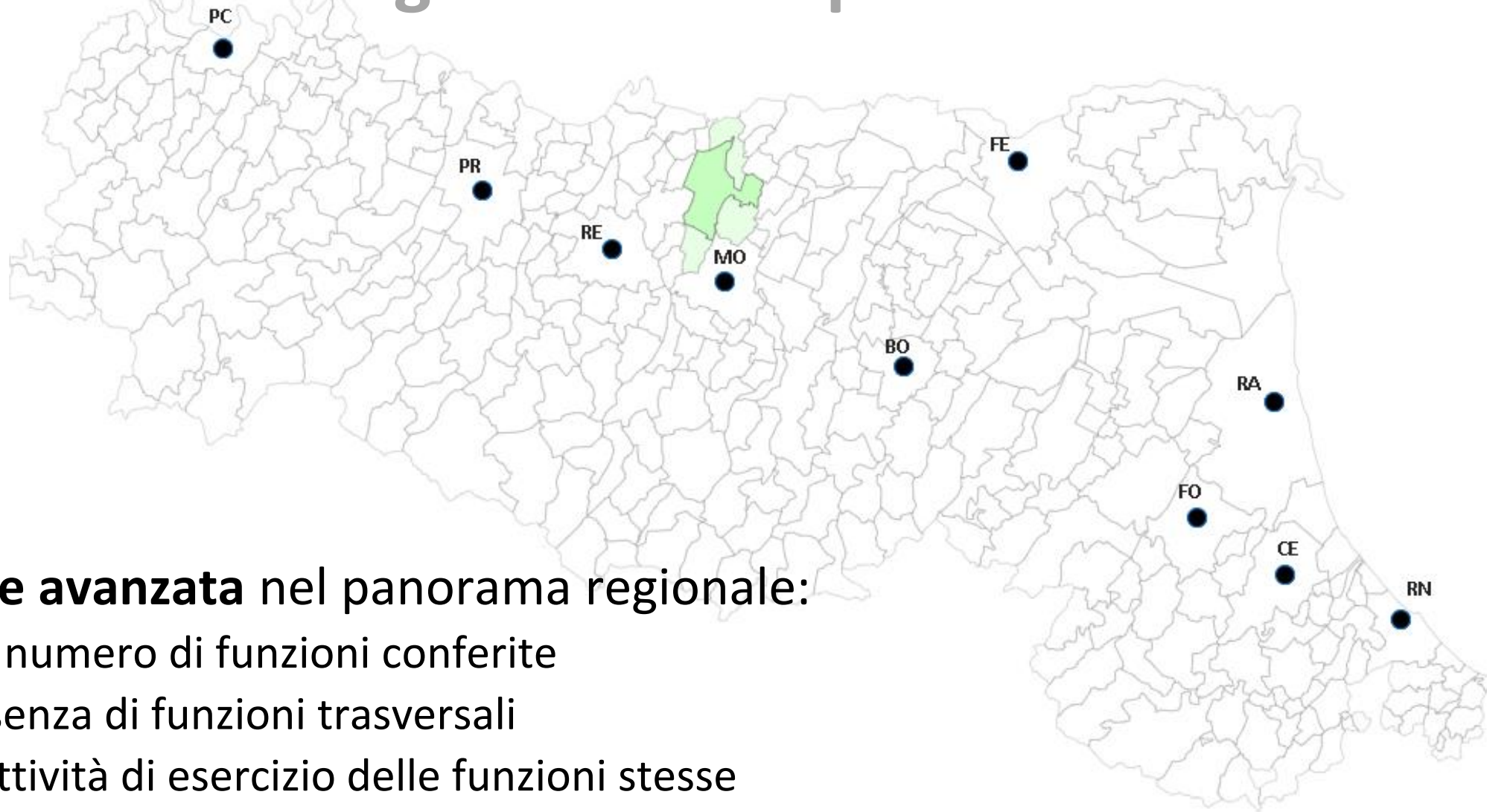
## Unione delle Terre d'Argine: ci presentiamo

- ✓ costituita nel **2006** da un'esperienza di associazione comunale
- ✓ è composta da **Campogalliano, Carpi, Novi di Modena e Soliera**, con oltre **100.000 abitanti**
- ✓ presenta **elementi di eterogeneità** in una cornice di **valori e scelte comuni**
- ✓ offre **politiche e servizi** in un **contesto complesso** nel **rispetto delle specificità nei territori**

T  
d'

*I legami sviluppati nei 17 anni insieme  
hanno generato l'identità di una città diffusa  
che permette oggi al territorio nel suo complesso  
di sviluppare politiche con una visione unitaria*

# Unione delle Terre d'Argine: dove ci potete trovare



## ✓ **Unione avanzata** nel panorama regionale:

- ✓ alto numero di funzioni conferite
- ✓ presenza di funzioni trasversali
- ✓ effettività di esercizio delle funzioni stesse

# Unione delle Terre d'Argine: il percorso di crescita

## 3 step per rispondere ai bisogni del territorio



**Servizi alla persona e alla città:** servizi di polizia locale, educativi e sociali, alle imprese

➔ Miglioramento e condivisione della capacità di risposta ai bisogni



**Funzioni trasversali:** servizi informativi, personale, centrale acquisti e servizi finanziari

➔ Efficientamento e ottimizzazione della struttura amministrativa.



**Coordinamento e direzione:** sistemi di governance e di gestione strategica

➔ Pianificazione e attrattività del territorio



# ATUSS TdA: la mappa



## ATUSS TdA: Agorà diffusa

- ✓ L'Agorà diffusa dei servizi dell'Unione rappresenta la realizzazione di due nuove sedi per la polizia locale che per i servizi sociali. Le nuove sedi saranno realizzate riqualificando un edificio del Comune di Carpi in posizione baricentrica rispetto ai 4 comuni dell'Unione. Le nuove sedi permetteranno di rendere maggiormente accessibili e funzionali i servizi a tutti i cittadini dell'Unione

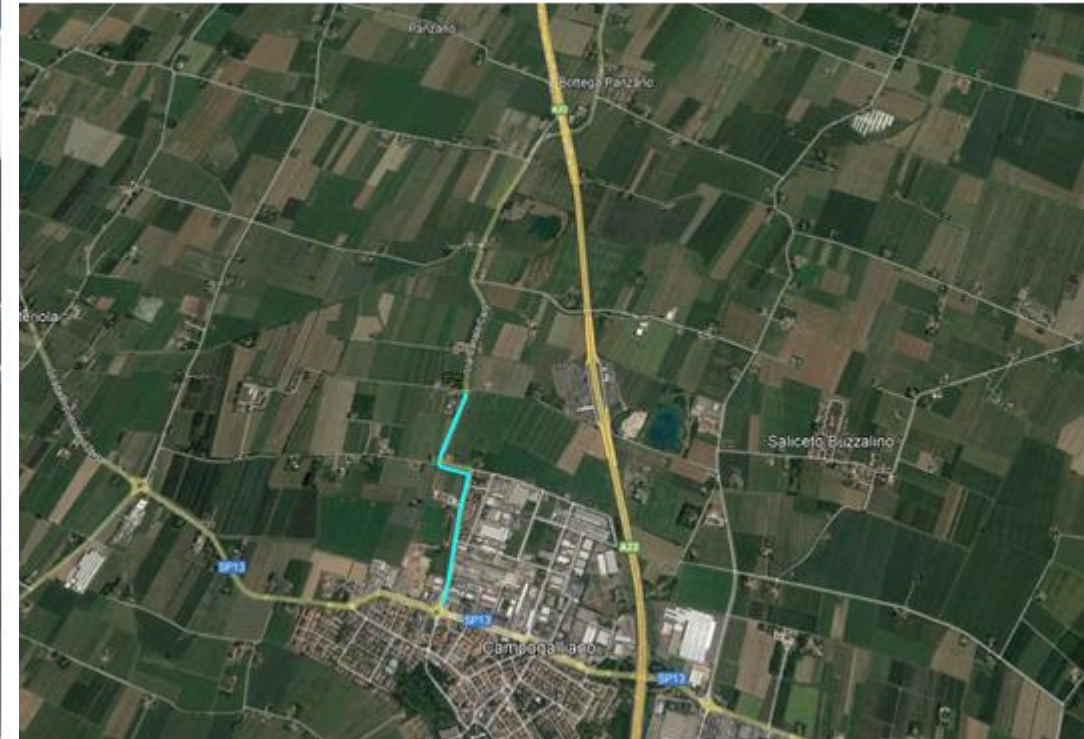




# ATUSS TdA: mobilità dolce fra ed infra comunale



*Figura 1 – Nodo 33 – via Carpi-Ravarino (SP1)*



- ✓ Sviluppo di ciclabili nei Comuni di Campogalliano e Soliera in una più ampia rete di ciclabili unionali previste nel PUG

# ATUSS TdA: riqualificazione energetica

- ✓ La riqualificazione energetica di un centro ricreativo e di socializzazione nel centro abitato di Novi di Modena sarà l'occasione per migliorare e rendere più efficiente la sua gestione sia dal punto di vista ambientale che economico





# ATUSS TdA: laboratori digitali

- ✓ Essere cittadini digitali significa esercitare con piena consapevolezza i propri diritti e doveri nella società dell'informazione. Il "Laboratorio di cittadinanza digitale" dell'Unione delle Terre d'Argine è pensato come un hub fisico dedicato alla trasformazione digitale, all'informatica applicata a contesti sociali e di servizio al miglioramento dell'alfabetizzazione informatica per ridurre il digital divide



Comunità digitali

# ATUSS TdA: riqualificazione edifici

- ✓ La riqualificazione funzionale dell'ex mercato coperto sito in Piazzale Ramazzini a Carpi rappresenta un importante momento di rivitalizzazione di uno spazio collocato nel centro della città. Il progetto prevede la ristrutturazione e rifunzionalizzazione del fabbricato, per la realizzazione di un nuovo centro per la formazione professionale



## ATUSS TdA: uno sguardo al sociale

- ✓ Centro socio-occupazionale come opportunità di inclusione degli adulti disabili

Il Centro Socio-Occupazionale Diurno è rivolto a persone che presentano una situazione di disabilità e che, pertanto, necessitano di attività volte a contrastare il rischio di esclusione sociale, di isolamento e di marginalità. Il Centro ha finalità socializzanti, educative ed occupazionali, configurandosi come un luogo in grado di offrire un sostegno relazionale agli ospiti affinché possano svolgere un percorso riabilitativo per il miglioramento della loro situazione individuale e relazionale.



## ATUSS TdA: uno sguardo al sociale

### ✓ Opportunità estive per bambini e fragili

Il progetto intende supportare le agenzie educative del territorio che propongono esperienze di socializzazione e attività ludica ai minori da 0 a 6 anni durante i mesi estivi, svolgendo a diverso titolo un importante ruolo di supporto alle famiglie nella conciliazione dei tempi vita-lavoro, affinché possano creare condizioni paritarie di accesso e partecipazione per quei bambini in condizione di svantaggio, fragilità o a rischio di esclusione sociale (quali bambini con disabilità certificate, in fase di certificazione o con difficoltà generalizzate anche a causa di un contesto di vita di deprivazione sociale)