



DNSH, Climate Proofing e NEB

Metodologie e problemi attuativi

Stefano Lambertucci, Luca Mattiotti - DG REGIO G4

DNSH nella politica di coesione



Base legale



- RDC – Articolo 9(4):
Gli obiettivi dei fondi sono perseguiti in linea con l'obiettivo di promuovere lo sviluppo sostenibile (...) tenendo conto del principio «non arrecare un danno significativo»
- RDC – Articolo 73(1):
Per la selezione delle operazioni l'autorità di gestione (..) tiene conto (..) del principio dello sviluppo sostenibile

DNSH: quadro legale

DNSH definizione

Regolamento Tassonomia UE:

- Articolo 9 definisce I 6 obiettivi ambientali
 - Mitigazione cambiamento climatico
 - Adattamento cambiamento climatico
 - Acqua e risorse marine
 - Economia circolare
 - Prevenzione e controllo dell'inquinamento
 - Biodiversità
- Articolo 17 definisce che cosa si intende per danno significativo per ognuno dei sei obiettivi

Nuovo obbligo

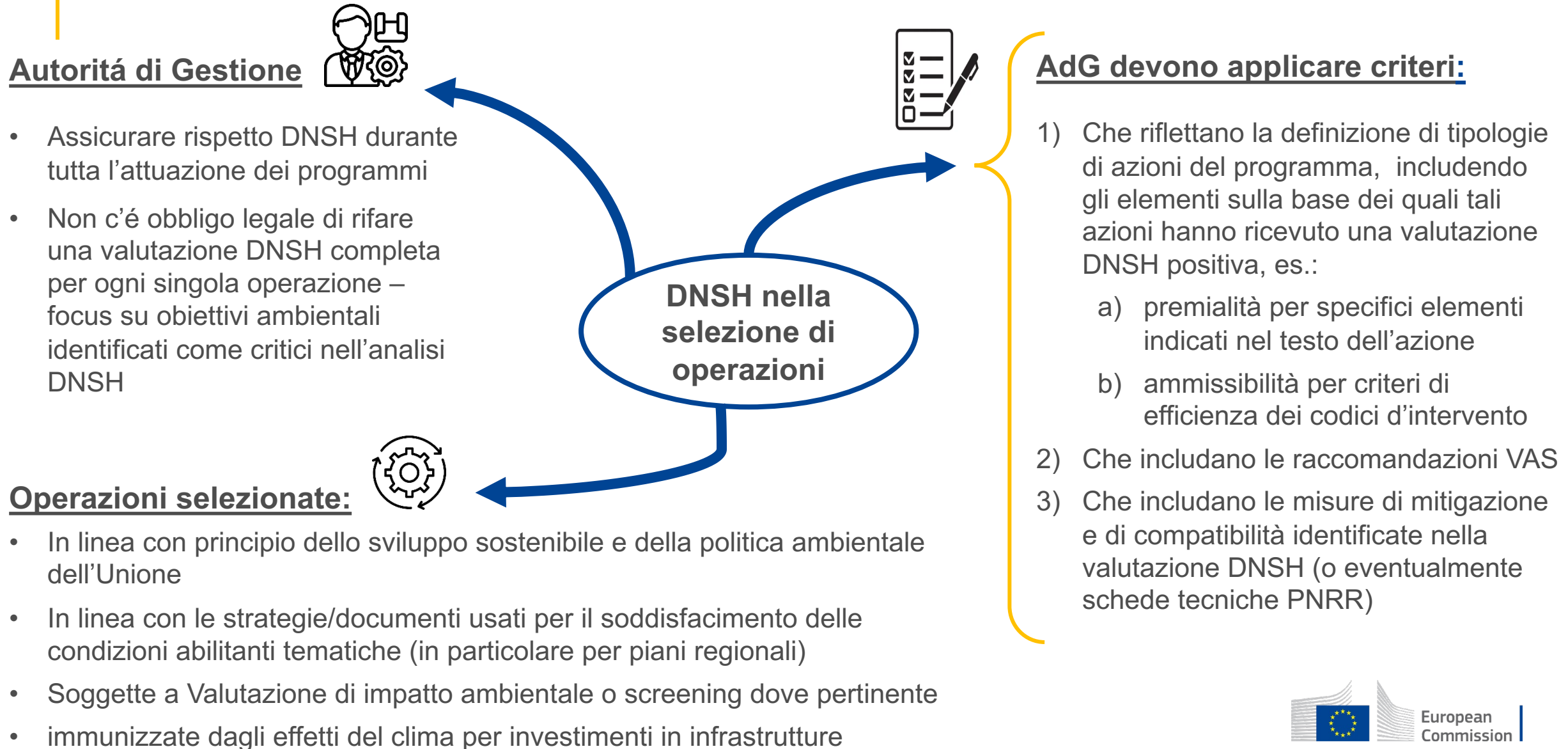


- Coerenza tra gli strumenti di finanziamento dell'UE
- Applicazione coerente in tutti i programmi della politica di coesione
- Applicazione durante tutto il periodo di programmazione

DNSH nel ciclo di programmazione

- 1. Fase di Programmazione:** Valutazione di compatibilità col DNSH sostenuta da apposita documentazione dettagliata (di solito all'interno della VAS) per ogni azione del programma – Programmi approvati senza azioni che arrecano un danno significativo.
- 2. Fase di definizione dei criteri di selezione:**
 - a) Elementi trasversali: rispetto delle normative ambientali UE e nazionali, applicazione GPP, CAM..
 - b) Individuazione di criteri in linea con le azioni definite nel Programma
 - c) Rispetto delle raccomandazioni VAS
 - d) Rispetto delle indicazioni contenute nella valutazione DNSH
- 3. Fase di attuazione:** eventuali controlli in fase di rendicontazione, monitoraggio ambientale

DNSH in fase di definizione dei criteri di selezione



Immunizzazione dagli effetti del clima degli investimenti in infrastrutture e attuazione dei programmi

- Il climate proofing:
 - prende spunto dall'esperienza dei Grandi Progetti 14-20.
 - Per il 2021-2027, si applica a tutte le infrastrutture la cui durata attesa è di almeno cinque anni (art. 73.2(j) RDC)
 - deve trovare un riscontro nei criteri di selezione (ammissibilità).
- Sulla base degli orientamenti tecnici (2021/C 373/01) della Commissione, gli **SM sono incoraggiati a sviluppare delle proprie metodologie attuative**, che dovrebbero:
 - essere dovutamente **documentate e trasparenti**
 - **adattate al contesto specifico** dello SM
 - **incorporare il quadro legislativo nazionale** esistente in tema di climate proofing.
- Le metodologie possono declinare il **principio della proporzionalità** degli orientamenti tecnici UE (*Il tempo, i costi e gli sforzi profusi nella resa a prova di clima dovrebbero essere proporzionati ai benefici*) al contesto specifico nazionale.
- La Commissione non approva le metodologie degli SM (no base legale/obbligo in RDC). **La responsabilità nell'attuazione dell'art. 73 RDC rimane degli Stati Membri**. La Commissione fornisce risposte a quesiti interpretativi sui regolamenti.
- Sostegno disponibile: JASPERS (EIB), Strumento di Sostegno Tecnico – TSI (DG REFORM), coordinamento ENEA-MA

Immunizzazione dagli effetti del clima degli investimenti in infrastrutture e DNSH

Il DNSH include anche obiettivi relativi alla mitigazione e adattamento climatico. Ma..

- **Il DNSH ha uno scopo piú ampio del climate proofing:** copre tutte le attività del Fondo. Il climate proofing si riferisce solo a investimenti infrastrutturali con durata di vita attesa superiore ai 5 anni.
- La compatibilità col **DNSH si verifica a livello di azioni**, in fase di programmazione. Il **climate proofing delle infrastrutture si effettua a livello di singola operazione**.
- Il climate proofing é un sotto-insieme degli obiettivi mitigazione e adattamento del DNSH: **elemento necessario ma non sufficiente per la valutazione DNSH**.
- Compatibilità delle azioni con il DNSH \neq infrastrutture selezionate sono immunizzate dagli effetti del clima. **La valutazione DNSH non può sostituire il climate proofing**.

Informazioni aggiuntive



DNSH:

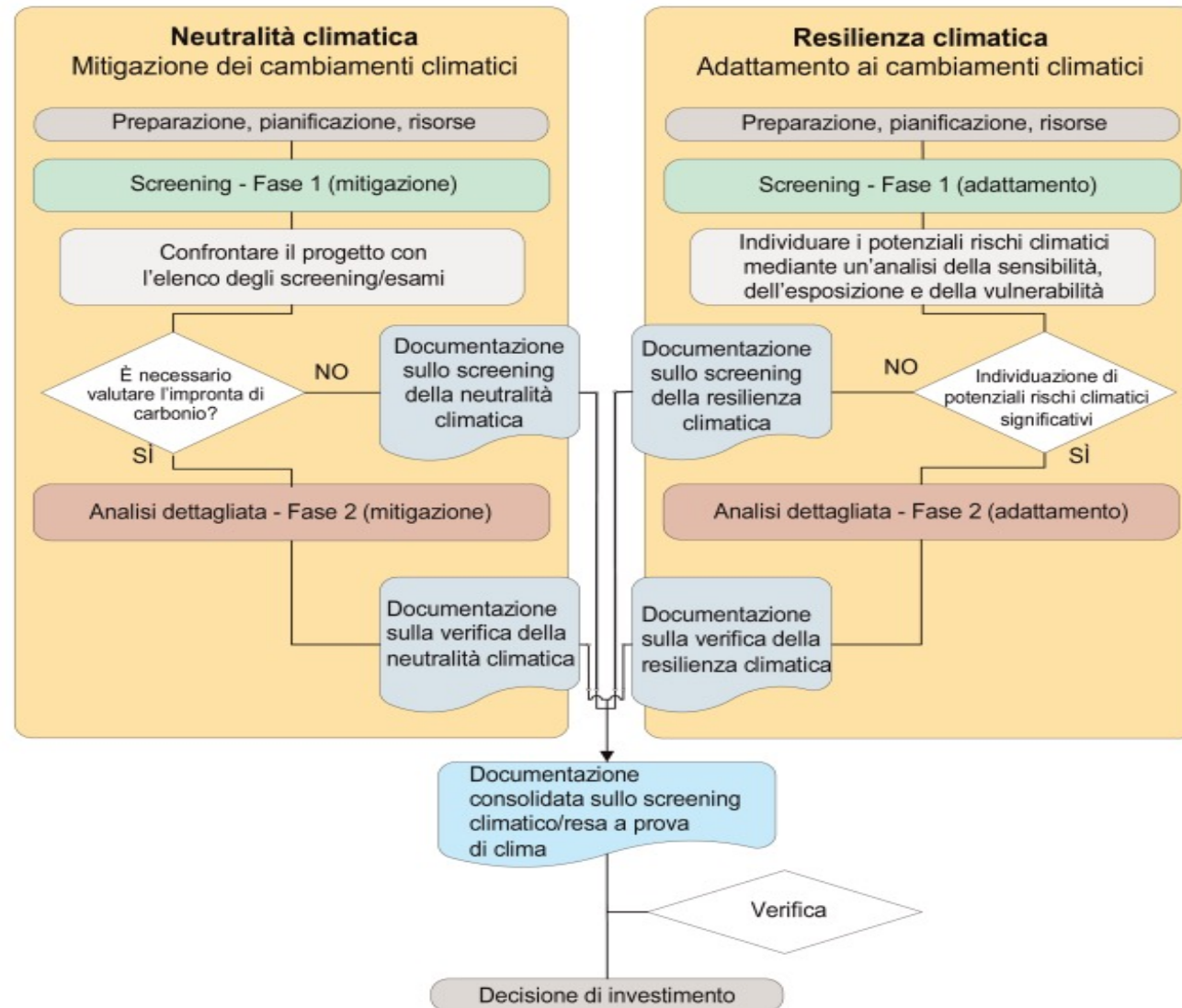
- EC Technical guidance on the application of “DNSH” under RRF (Allegato II in particolare)
- Nota EGESIF del 27/9/2021
- Taxonomy Delegated Act (technical screening criteria) – [Taxonomy compass](#)
- Integration of environmental considerations in the selection of projects supported by the European structural and investment funds ([link](#))
- Mainstreaming the environment in cohesion policy in 2014-2020: Report ENEA-MA ([link](#))
- Technical guidance on sustainability proofing for the InvestEU Fund ([link](#))
- EU guidance on integrating ecosystems and their services into decision-making ([link](#))
- Green Public Procurement (GPP) criteria ([link](#))
- Toolkit on sustainability transitions ([link](#))

Climate proofing:

- Comunicazione (2021/C 373/01) - Orientamenti tecnici per infrastrutture a prova di clima nel periodo 2021-2027
- Interpretation questions QA00038, QA00093, QA00204, QA00201

Orientamenti tecnici per infrastrutture a prova di clima nel periodo 2021-2027

Il processo di immunizzazione dagli effetti del clima degli investimenti in infrastrutture é diviso in **due pilastri** (*neutralità e resilienza climatica*) e **due fasi** (*screening, analisi dettagliata*), e consente di allineare gli investimenti con l'accordo di Parigi e con gli obiettivi climatici dell'UE, nonché con i principi di «efficienza energetica al primo posto» e di «non arrecare un danno significativo»



Climate proofing QA 1/4

Definizione di infrastruttura? QA00038

Il RDC non fornisce una definizione chiara di infrastrutture. Art.5 FESR separa infrastrutture da investimenti produttivi (*investimenti in capitale fisso o in attività immateriali delle imprese al fine di produrre beni e servizi*). **Le linee guida UE sul climate proofing includono:**

- edifici, dalle abitazioni private alle scuole o agli impianti industriali;
- infrastrutture basate sulla natura, quali tetti, pareti e spazi verdi e sistemi di drenaggio;
- infrastrutture di rete essenziali per il funzionamento dell'economia e della società moderne, in particolare le infrastrutture energetiche (ad esempio reti, centrali elettriche, condotte), i trasporti (attività immobilizzate come strade, ferrovie, porti, aeroporti o infrastrutture di trasporto per vie navigabili interne), le tecnologie dell'informazione e della comunicazione e le risorse idriche;
- sistemi di gestione dei rifiuti;
- **altre attività materiali in una gamma più ampia di settori strategici**, tra cui le comunicazioni, i servizi di emergenza, l'energia, la finanza, l'alimentazione, la pubblica amministrazione, la sanità, l'istruzione e la formazione, la ricerca, la protezione civile, i trasporti, i rifiuti o le risorse idriche;

Climate proofing QA 2/4

Soglie minime per l'applicazione del climate proofing? QA00093

Gli orientamenti tecnici per infrastrutture a prova di clima nel period 2021-2027 dividono il processo di climate proofing in due fasi. **L'analisi dettagliata é soggetta al risultato della fase di screening**, pertanto riducendo il carico amministrativo.

Se il risultato della fase 1 indica che la fase 2 non é necessaria, la documentazione relativa alla resa a prova di clima può essere ulteriormente sintetizzata.

Per quanto riguarda la mitigazione, le linee guida definiscono una **soglia per le emissioni di gas a effetto serra**, che - ad esempio per i tipici progetti di costruzione o ristrutturazione di edifici - potrebbe comprovare (sulla base di un'analisi dell'impronta di carbonio) che questa categoria di progetti potrebbe essere aggiunta alla parte superiore della tabella 2 della guida (per la quale non sarà richiesta una valutazione dell'impronta di carbonio).

Climate proofing QA 3/4

Applicazione del climate proofing per progetti fasati? QA00204

Operazioni soggette ad esecuzione scaglionata selezionate in base all'articolo 118 RDC sono sottoposte, nella seconda fase dell'operazione, al regolamento 2021/1060.

Operazioni soggette ad esecuzione scaglionata selezionate **in base all'articolo 118bis RDC** (regolamento Fast-Care 2022/2039) operano **in deroga all'articolo 73**, paragrafi 1 e 2 RDC.

Climate proofing QA 4/4

Controllo del climate proofing per destinatari finali di SF? QA00201

Il requisito regolamentare derivante dall'art.73.2(j) si applica anche a progetti infrastrutturali sostenuti da SF.

Nel contesto di SF, l'AdG può, ad esempio, richiedere agli organismi che attuano gli SF ai sensi dell'accordo di finanziamento di applicare i requisiti relativi all'immunizzazione dagli effetti del clima nei loro investimenti (ad es. incorporandoli nei criteri di selezione).

Fatti salvi i termini dell'accordo di finanziamento, tali **organismi dovrebbero monitorare l'attuazione degli investimenti, compreso il rispetto dei requisiti in materia di climate proofing.**

Il fatto che i beneficiari in quanto organismi che attuano lo SF siano soggetti al regolamento sulla tassonomia non è di per sé una garanzia che le loro operazioni finanziate siano conformi alla tassonomia.

New European Bauhaus (NEB) nella programmazione FESR in Italia

Fase di Programmazione

- Riferimento nell'accordo di partenariato *“ in linea con i principi di sostenibilità, estetica ed inclusione dell’iniziativa Nuovo Bauhaus Europeo ”*;
- Riferimento nei programmi

Fase di definizione dei criteri di selezione

- Individuazione di premialità per specifici elementi progettuali,
- es. PR Campania negli OS 4.6, 5.1, 5.2: **Premialità**: *“Capacità del progetto di incarnare i valori del Nuovo Bauhaus Europeo (estetica, sostenibilità e inclusione)”*;

Fase di attuazione

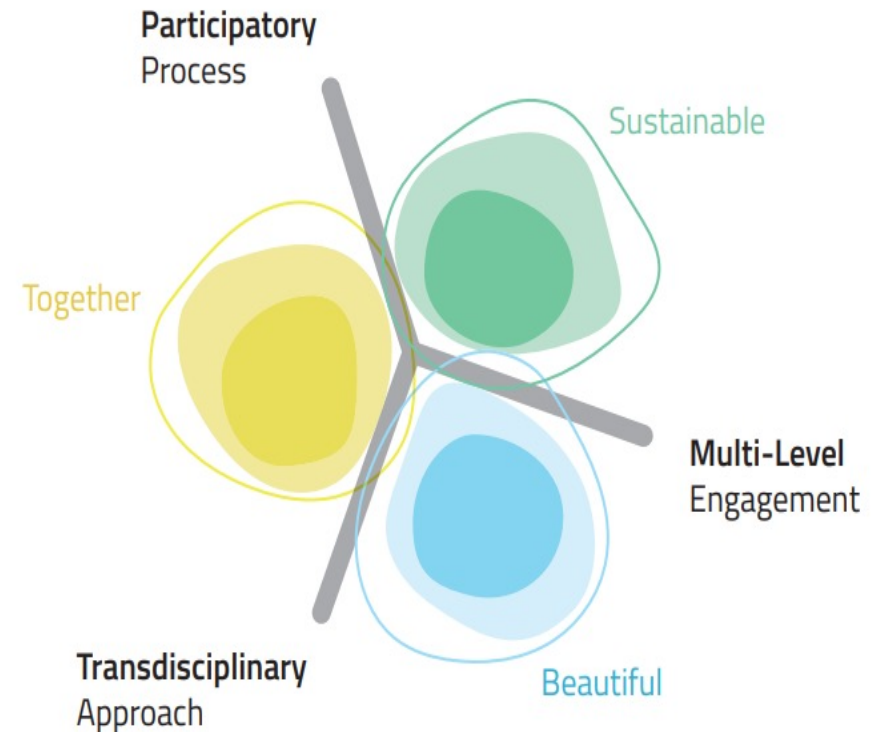
- **Presenza nei bandi di specifici progetti NEB**
- **Progetti valutati positivamente in altri strumenti ma che non hanno trovato finanziamento**
- **Progetti NEB coerenti con strategie territoriali e urbane;**



New European Bauhaus
beautiful | sustainable | together

Come identificare progetti NEB

- **3 valori principali:**
 - Sostenibilita'
 - Qualita' del progetto (benefici estetici e sostenibili)
 - Inclusione
- **3 principi operativi**
 - Processi partecipativi
 - Approccio interdisciplinare
 - Multi-livello



Azioni a supporto di progetti NEB



New European Bauhaus
beautiful | sustainable | together

Supporto alle
iniziative locali
NEB (bando AT)

NEB
Prizes
(2023)

EUI- BANDI
Urban
Innovative
Actions
DEDICATI A NEB

Evento NEB e
politica di
coesione –
Giugno 2023

Esempio in Italia: vincitore Premio NEB '21

'Porto di Mare Eco-District'

Milano



New European Bauhaus
beautiful | sustainable | together

