

Il Programma operativo regionale del Fondo europeo di sviluppo regionale 2007-2013, approvato con Decisione C(2007) 3875 del 7 agosto 2007 dalla Commissione europea - e modificato con Decisione C(2011) 2285 del 7 aprile 2011 - mette a disposizione risorse pari a **347 milioni di euro**, finalizzate prioritariamente all'avvicinamento della nostra regione agli importanti obiettivi di Lisbona e di Göteborg, obiettivi di crescita della spesa in ricerca e sviluppo, di creazione della società della conoscenza e di affermazione di condizioni diffuse di sviluppo sostenibile.

I parametri in termini di occupazione, crescita della spesa in ricerca e sviluppo, numero dei brevetti, livello di inclusione sociale, orientamento delle politiche pubbliche ai nuovi obiettivi comunitari, delineano un impegno crescente del sistema regionale verso la costruzione della nuova Europa dinamica, innovativa e competitiva individuata dalla nuova strategia di Lisbona.

Il Programma operativo si pone l'obiettivo di caratterizzare sempre più l'Emilia-Romagna per dinamismo socio-economico, capacità di innovazione e qualità dello sviluppo.

Tale obiettivo globale si articola in diversi obiettivi specifici di fondamentale importanza per l'economia e la società regionale, che presenta elevati livelli di sviluppo e di industrializzazione, un buon posizionamento competitivo e una buona strutturazione di servizi a supporto dello sviluppo. Pertanto il Programma operativo ha come obiettivo trasversale ai singoli Assi di intervento la collocazione dell'Emilia-Romagna nel contesto delle regioni europee di eccellenza.

Regione Emilia-Romagna
Direzione generale Attività produttive, Commercio, Turismo
Viale Aldo Moro, 44 – 40127 Bologna

PER INFORMAZIONI E APPROFONDIMENTI

Numero verde **800662200** – Tel. **848800258**
E-mail infoporfesr@regione.emilia-romagna.it
Sito <http://fesr.regione.emilia-romagna.it>



POR FESR EMILIA-ROMAGNA 2007-2013



RISORSE IN RETE

IL PROGRAMMA OPERATIVO REGIONALE FESR 2007-2013



Il Programma si struttura in **Assi prioritari**, corrispondenti agli obiettivi specifici.



ASSE 1 Ricerca industriale e trasferimento tecnologico

con l'obiettivo di rafforzare la rete della ricerca industriale e del trasferimento tecnologico e favorire la creazione di tecnopoli per la competitività. L'Asse intende promuovere la ricerca industriale e il trasferimento tecnologico come fattori fondamentali per la competitività del sistema economico in una dimensione regionale; punta a rafforzare la rete regionale dell'alta tecnologia e la sua connessione con il sistema produttivo e a sostenere le dinamiche di generazione e sviluppo di imprese innovative.

Si articola in tre attività:

1. Creazione di tecnopoli per la ricerca industriale e il trasferimento tecnologico
2. Sostegno a progetti di "ricerca collaborativa" delle Pmi con laboratori di ricerca e centri per l'innovazione
3. Sostegno allo start-up di nuove imprese innovative



ASSE 2 Sviluppo innovativo delle imprese

con l'obiettivo di sostenere la creazione, il potenziamento e la crescita delle imprese attraverso interventi di innovazione tecnologica, organizzativa e finanziaria, per favorire l'evoluzione del sistema produttivo verso forme di innovazione in cui l'incorporazione della conoscenza nei prodotti e nei processi produttivi rappresenta l'elemento chiave per incrementare la competitività del sistema industriale e territoriale, anche attraverso il sostegno allo start-up e alle nuove imprese competitive.

Si articola in tre attività:

1. Sostegno a progetti di introduzione di Ict nelle Pmi
2. Sostegno a progetti e servizi per la creazione di reti di imprese, per l'innovazione tecnologica e organizzativa nelle Pmi
3. Promozione e sostegno all'utilizzo di strumenti innovativi di gestione finanziaria nelle Pmi

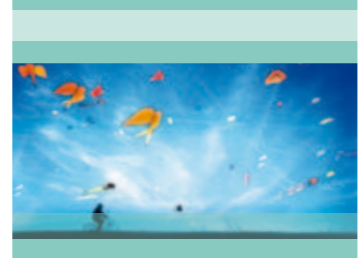


ASSE 3 Qualificazione energetico-ambientale e sviluppo sostenibile

con l'obiettivo di sostenere la qualificazione ambientale ed energetica del sistema produttivo, promuovendo progetti innovativi volti al miglioramento dell'efficienza energetica e all'utilizzo di fonti rinnovabili e favorendo la promozione della green economy anche tramite strumenti di ingegneria finanziaria; ulteriore obiettivo operativo è la promozione di soluzioni sperimentali di mobilità sostenibile e logistica merci-persone finalizzate all'efficienza energetica e alla riduzione dell'impatto ambientale.

Si articola in quattro attività:

1. Innalzare la dotazione energetico-ambientale delle aree produttive
2. Sostegno a progetti innovativi nel campo delle tecnologie energetico-ambientali volti al risparmio energetico e all'utilizzo di fonti rinnovabili
3. Promozione della green economy tramite strumenti di ingegneria finanziaria
4. Sostegno a progetti pilota di mobilità e logistica di merci e persone, a finalità energetica



ASSE 4 Valorizzazione e qualificazione del patrimonio culturale e ambientale

con l'obiettivo di valorizzare e promuovere il patrimonio ambientale e culturale della regione a sostegno dello sviluppo socio-economico ed in quanto potenziale per lo sviluppo del turismo sostenibile.

Si articola in tre attività:

1. Interventi di valorizzazione del patrimonio ambientale e culturale
2. Attività di promozione integrata del patrimonio ambientale e culturale
3. Sostegno alla qualificazione delle attività di servizi a supporto della fruibilità del patrimonio culturale ed ambientale



ASSE 5 Assistenza tecnica

asse relativo all'attivazione degli strumenti e delle azioni necessarie per la preparazione, sorveglianza, sostegno tecnico e amministrativo, informazione e pubblicità, valutazione, audit e controllo del Programma operativo regionale.

Ripartizione delle risorse per Assi prioritari

| Assi | Importo totale | % su totale |
|--|--------------------|----------------|
| 1 Ricerca industriale e trasferimento tecnologico | 114.328.164 | 32,95% |
| 2 Sviluppo innovativo delle imprese | 69.591.056 | 20,06% |
| 3 Qualificazione energetico-ambientale e sviluppo sostenibile | 79.532.635 | 22,93% |
| 4 Valorizzazione e qualificazione patrimoniaculturale e ambientale | 69.591.056 | 20,06% |
| 5 Assistenza tecnica | 13.876.788 | 4,00% |
| Totale | 346.919.699 | 100,00% |

Con la programmazione Fesr e gli obiettivi in essa contenuti, la Regione Emilia-Romagna è in grado di concorrere e di aderire in modo completo anche al nuovo Obiettivo Cooperazione, creando network europei nell'ambito della ricerca, della realizzazione dei nuovi parchi industriali, dello sviluppo del turismo culturale e sostenibile, assicurandosi la partecipazione agli altri importanti programmi per la competitività e la ricerca.

Le priorità del Programma operativo regionale Fesr 2007-2013 permettono di sviluppare programmi e reti con altre Regioni europee, diffondere lo scambio di politiche ed esperienze volte al raggiungimento di tali obiettivi, trasferire le sperimentazioni in campo energetico e costruire reti per la valorizzazione dei beni culturali ed ambientali. Pertanto le azioni previste dal Programma operativo regionale Fesr 2007-2013 potranno inoltre essere integrate dalle azioni dell'Obiettivo Cooperazione, con progetti per ottenere risultati a livello europeo, nazionale e regionale.